

# GLASFASERAUSBAU MIT DER BREITBAND OBERÖSTERREICH

Lambach, 23.09.2025

Rebecca Höfner

# Hinweis: Foto und Videoaufnahmen (DSGVO)

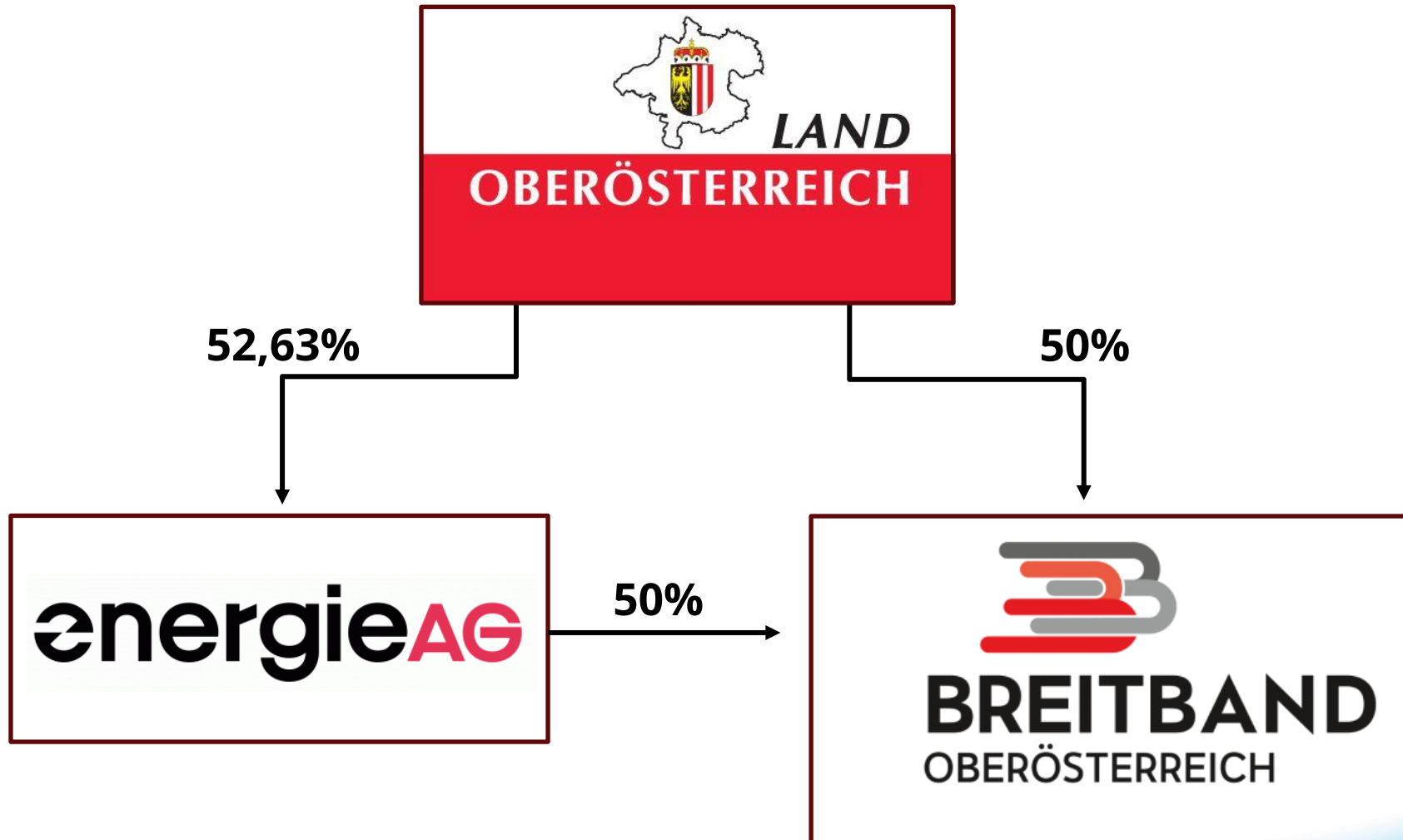
- *„Im Rahmen dieser Veranstaltung können durch die BBOÖ Breitband Oberösterreich GmbH Fotografien und/oder Filme erstellt werden. Mit der Teilnahme zur Veranstaltung nehme ich zur Kenntnis, dass Fotografien und Videomaterialien, auf denen ich abgebildet bin, zur Presseberichterstattung verwendet und in (sozialen) Medien, Publikationen und auf [www.bbooe.at](http://www.bbooe.at) veröffentlicht werden.*
- *Nähere Informationen entnehmen Sie bitte unserer Datenschutzerklärung unter [www.bbooe.at/datenschutz](http://www.bbooe.at/datenschutz).*



# Inhalt des Vortrags

- Vorstellung der Breitband Oberösterreich GmbH (BBOÖ)
- Die Vorteile des „offenen Glasfasernetzes“ der BBOÖ
- Warum Glasfaser und warum jetzt?
- Wie funktioniert Glasfaserausbau eigentlich (Film)?
- Das aktuelle Glasfaserprojekt in Ihrer Gemeinde
- Wie funktioniert die Installation in meiner Immobilie (Film)?
- Wie kann ich meinen Glasfaseranschluss beauftragen?
- Arbeitsschritte, Aufgabenverteilung und Kosten
- Fragen?

# Wer ist die Breitband Oberösterreich GmbH?



# Unsere Mission – Unsere Aufgaben\*

- Der Glasfaserausbau in OÖ mit Fokus auf ländliche Gebiete
- Verbesserung des Wohn- und Wirtschaftsstandortes Oberösterreich
- Größtmögliche Auswahl an Anbietern (offenes Netz)



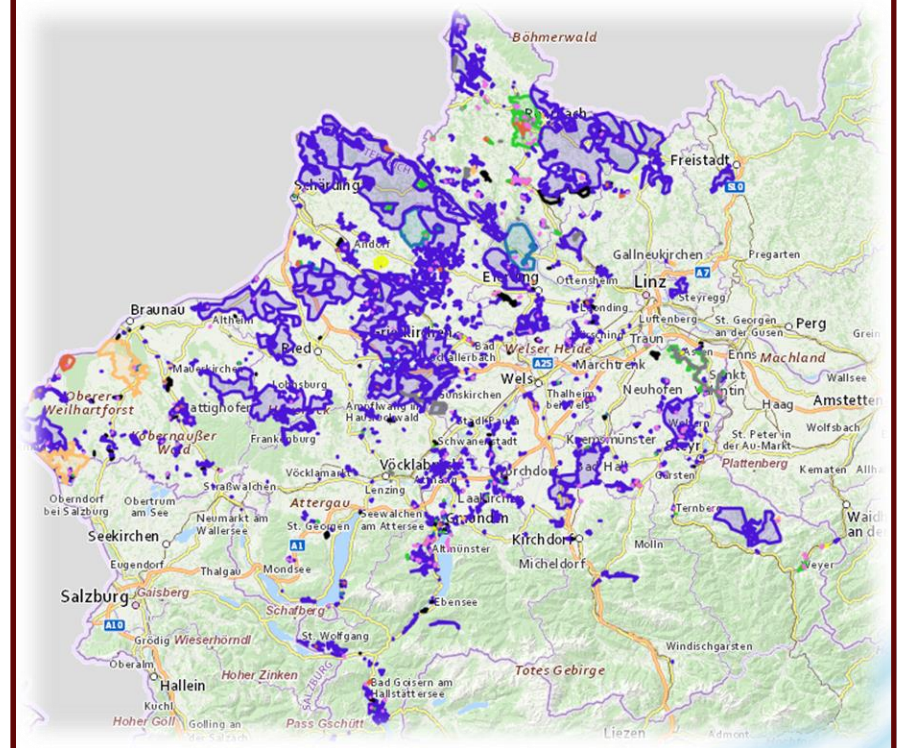
**GLASFASER-INFRASTRUKTUR  
FÜR OBERÖSTERREICH**

\*Auszug aus dem Task- & Mission Statements der Breitband Oberösterreich GmbH

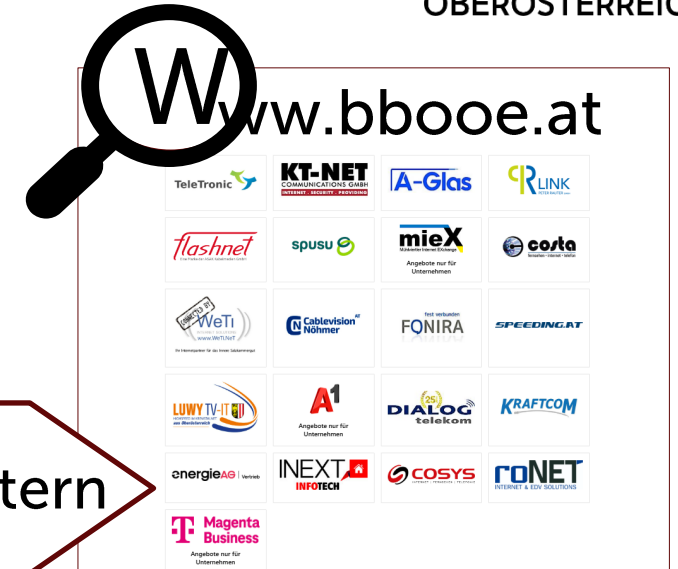
# Was wir bisher erreicht haben

## Größtes offenes Glasfasernetz Oberösterreichs

- > **7.500 Kilometer** Glasfaser-Trassenlänge
- > **320 Gemeinden** in OÖ aktiv
- > **110.000 Haushalte** in OÖ versorgt
- > **15.000 zusätzliche** Haushalte jährlich
- Offenes Netz: **größte Anbietervielfalt** (>20 Anbieter)

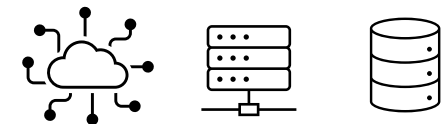


# Das „offene Glasfasernetz“ der BBOÖ



**21 ISP** Schicht 3: Freie Wahl zwischen 21 Internetanbietern

Schicht 2: Datenweiterleitung und Entstörung



Schicht 1: Bau der Leitungen und Verteilerknoten



# Welche Dienste werden angeboten?

 Internet: 300 - 2.500 Mbit/s symmetrisch

 Fernsehen

 Festnetz-Telefonie via Glasfaser

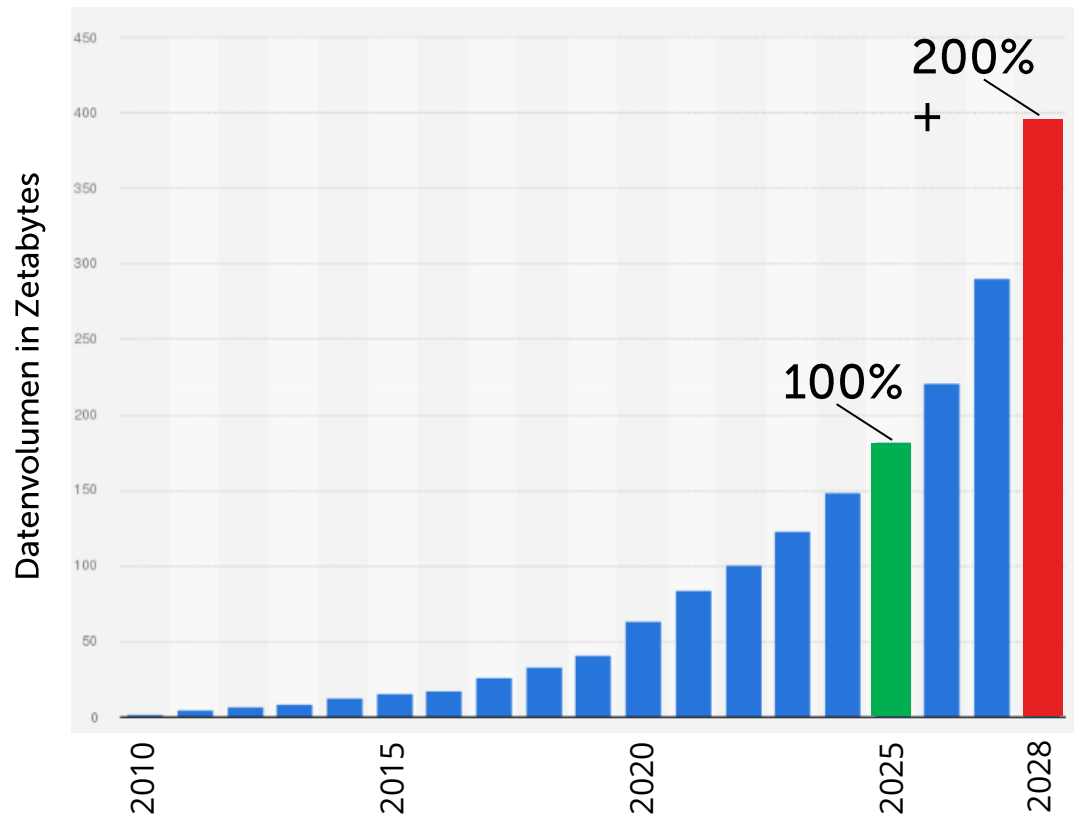
 Internet-Security

 Business-Tarife (SLAs, fixe IP,...)



# Warum Glasfaser?

Weltweit verbrauchtes Datenvolumen von 2010 bis 2028\*

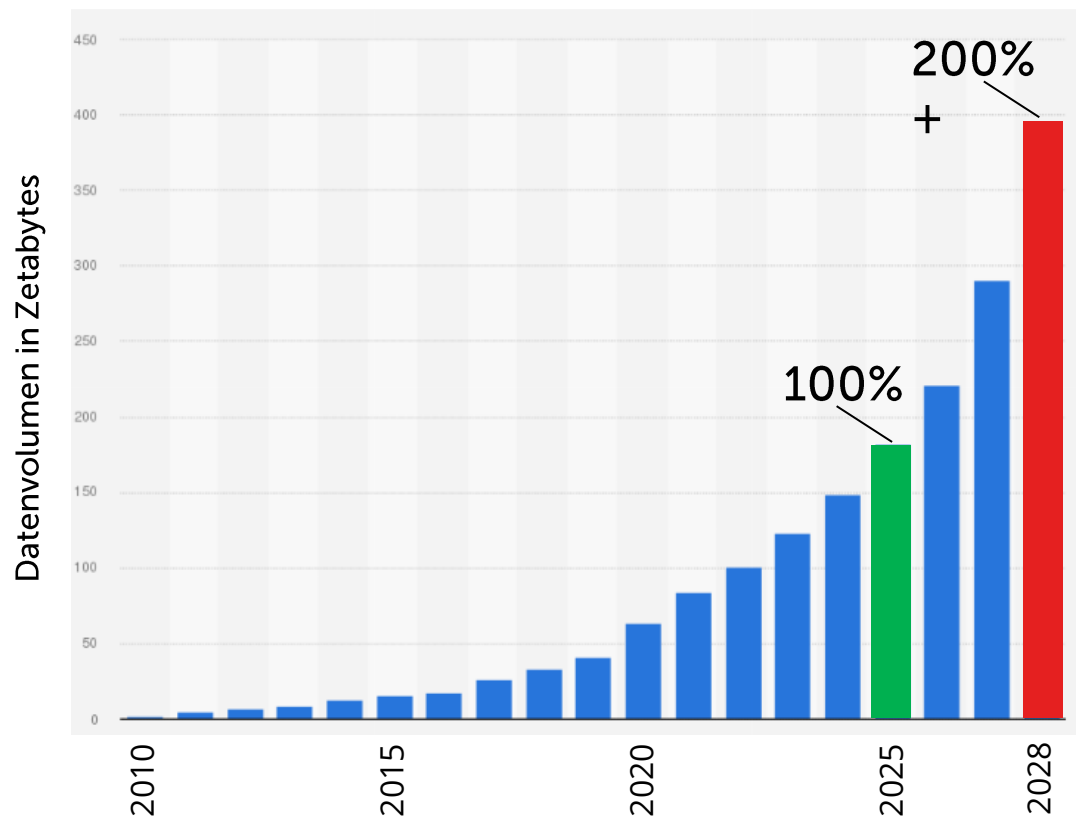


\*Quelle: [Prognose - Weltweites Datenvolumen 2028](#) | Statista

- Das benötigte Datenvolumen verdoppelt sich alle drei Jahre.\*
- Internetverbindungen, die heute „noch ausreichen“, schaffen die Last in ein paar Jahren nicht mehr.
- **Lösung:** Im Glasfasernetz ist die Menge der Übertragenen Daten physikalisch unbegrenzt und erfolgt in Lichtgeschwindigkeit.

# Warum Glasfaser?

Weltweit verbrauchtes Datenvolumen von 2010 bis 2028\*



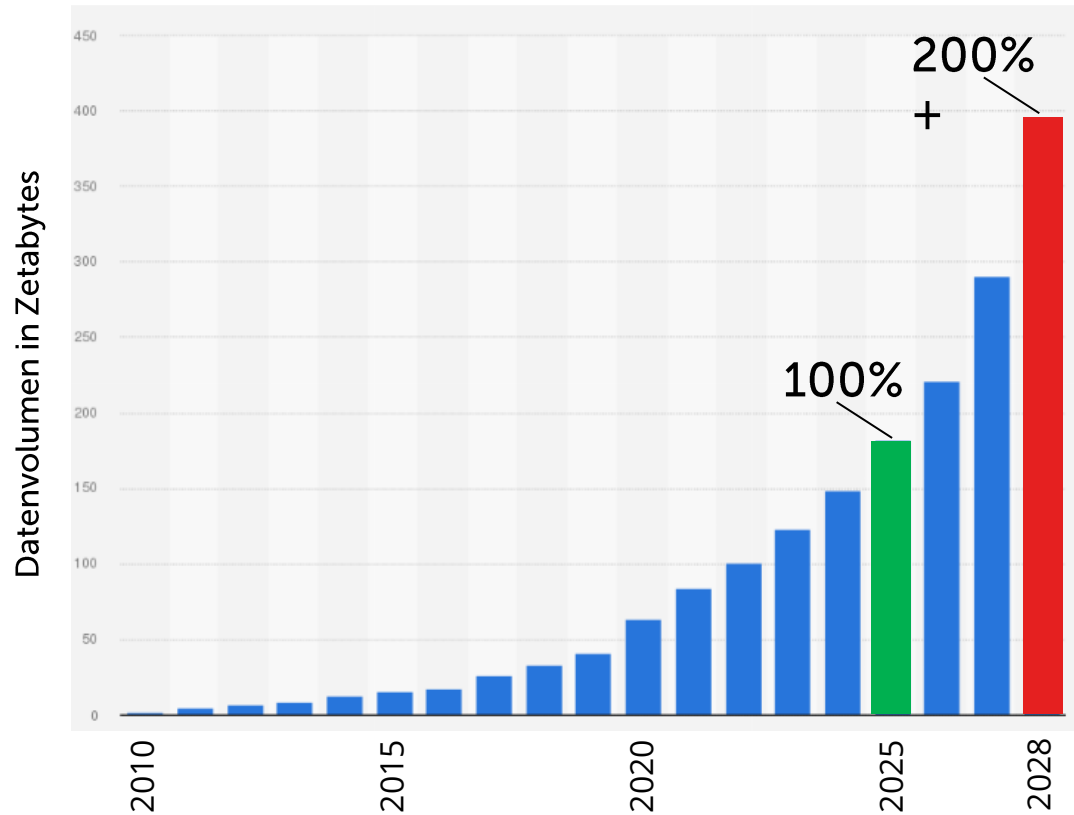
\*Quelle: [Prognose - Weltweites Datenvolumen 2028](#) | Statista

## Weil sich das Nutzerverhalten ändert Beispiel Papstwahl 2005



# Warum Glasfaser?

Weltweit verbrauchtes Datenvolumen von 2010 bis 2028\*



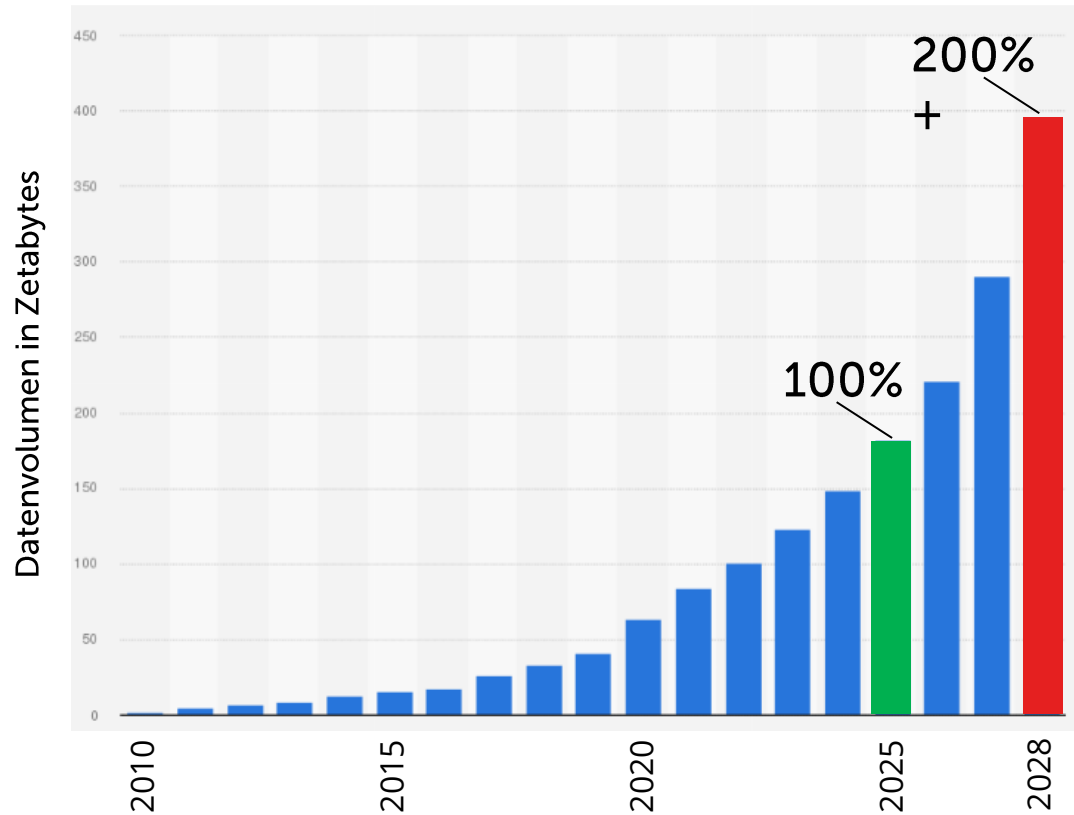
\*Quelle: [Prognose - Weltweites Datenvolumen 2028](#) | Statista

## Weil sich das Nutzerverhalten ändert Beispiel Papstwahl 2013



# Warum Glasfaser?

Weltweit verbrauchtes Datenvolumen von 2010 bis 2028\*

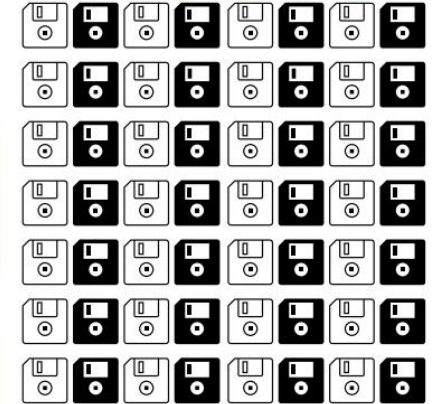


\*Quelle: [Prognose - Weltweites Datenvolumen 2028](#) | Statista

## Weil sich die Software ändert Beispiel Windows 10

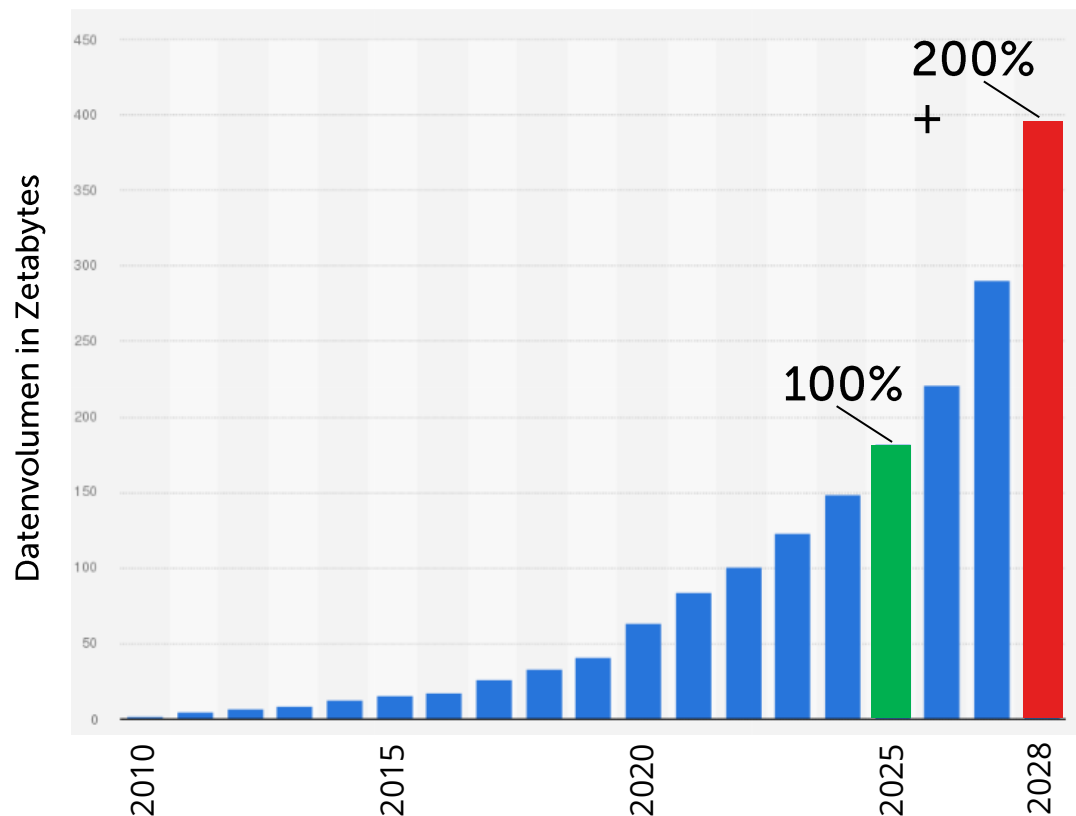


Ca. 2.836 Disketten



# Warum Glasfaser?

Weltweit verbrauchtes Datenvolumen von 2010 bis 2028\*



\*Quelle: [Prognose - Weltweites Datenvolumen 2028](#) | Statista

Weil sich digitalen Dienste ändern  
Beispiel Streamingdienste



„10 Familien mit Netflix  
verbrauchen gleich viel  
Datenvolumen wie im gesamten  
Internet 1997 weltweit  
verbraucht wurde.“

Zitat: Prof. Martin Schell Deutsches Technisches Museum

# Warum Glasfaser?



symmetrische Bandbreiten  
für blitzschnelle Up- und  
Downloads



konstante und zuverlässige  
Internetverbindung

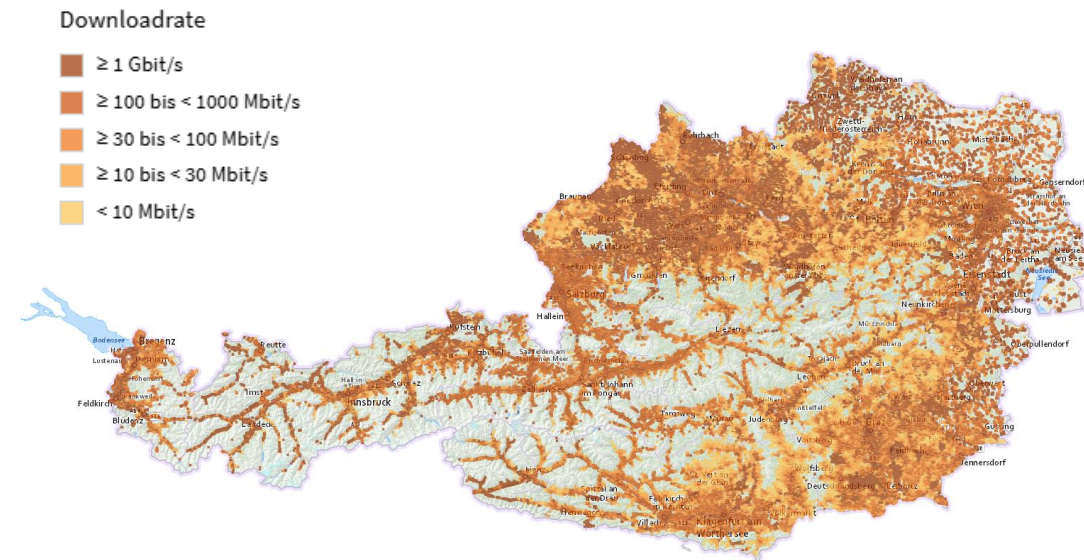


zukünftige Anforderungen  
ohne Umbauten meistern

# Warum Glasfaser jetzt?

## Österreichs Breitbandstrategie 2030

- Bis 2030 flächendeckende Versorgung mit symmetrischen Gigabit-Anschlüssen.
- Schritt- und Gebietsweiser Ausbau aller Gemeinden, insbesondere im ländlichen Raum.
- **Jetzt ist Ihre Gemeinde und Ihre Immobilie (endlich) an der Reihe!**



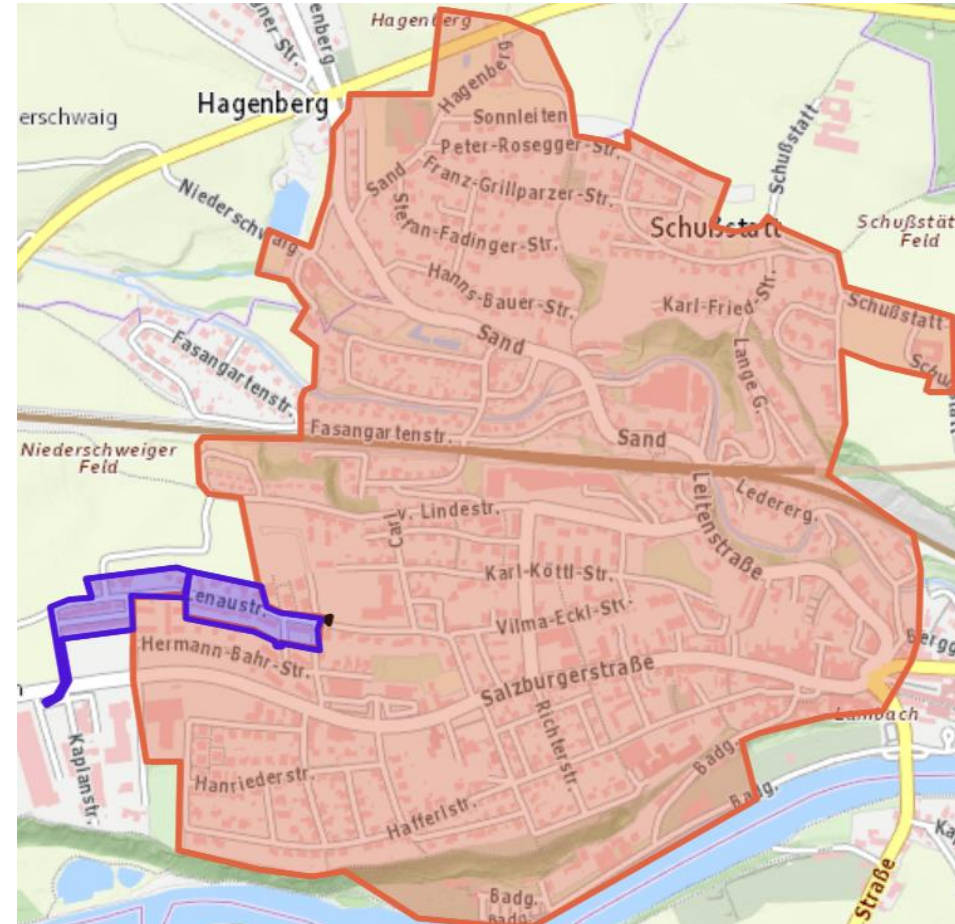
# Wie funktioniert der Glasfaserausbau eigentlich?





# Fakten zum Projekt in **Lambach**

- Planungsstart: ist bereits erfolgt, es wird Kontakt mit jedem Eigentümer aufgenommen
- Baustart: zirka im Herbst/Winter 25/26
- Der Ausbau betrifft über 850 Gebäude mit über 1880 Haushalten
- Der Bau wird eigenwirtschaftlich finanziert, die BBOÖ investiert 3,6 Mio. Euro
- zirka 19 km Straßenlänge in der Gemeinde
- POP-Standort (Verteilzentrale) beim Altenheim
- Mitbewerb wird den Ortskern nicht mehr bauen, daher Anschluss an Glasfaser nur über uns möglich



# Wie funktioniert die Installation in meiner Immobilie?





# Technische Beratung vor Ort\*

- Kostenpunkt **29 Euro**
- bei der Onlinebestellung des Glasfaseranschlusses bei Bedarf ankreuzen
  
- **Nach einer Besichtigung vor Ort wir die bestmögliche Einleitungsmöglichkeit ins Haus besprochen.** Sie können dann entscheiden, ob Sie dies selbst vornehmen, jemanden Eigenen suchen oder die BBOÖ mittels OUTDOORPAUSCHALE beauftragen.



# Outdoorpauschale

(wenn gewünscht)

+ 600 €

- Sie umfasst die Einleitung der Glasfaserinfrastruktur, wie davor bei der technischen Beratung vereinbart.

## Inkludiert sind:

- + Grabungen bis zu 10 Meter auf unbefestigtem Grund (Rasen, Gartenflächen, Weide, Acker) sowie Gebäudeeinführung
- + inkl. Wiederherstellung
- - jeder weitere Meter unbefestigt à 50 €
- - jeder weitere Meter befestigt à 100 € (Asphalt, Beton, Pflasterung)



# Wie kann ich mich anmelden?

Noch drei Schritte bis zum Ziel:

1. **Bestellung des Glasfaseranschlusses:**  
Sie können Ihren Glasfaseranschluss über verschiedene Kanäle bestellen.



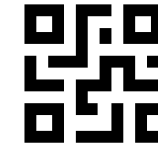
Telefonisch



Vor Ort  
Beratung



QR-Code



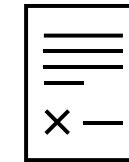
Online  
[www.bbooe.at](http://www.bbooe.at)



2. **Übergabepunkt vereinbaren:** Ein Netzplaner wird mit Ihnen Kontakt aufnehmen und den Netzübergabepunkt der Glasfaserleitung an Ihrer Grundstücksgrenze vereinbaren.



Gestattungsvertrag

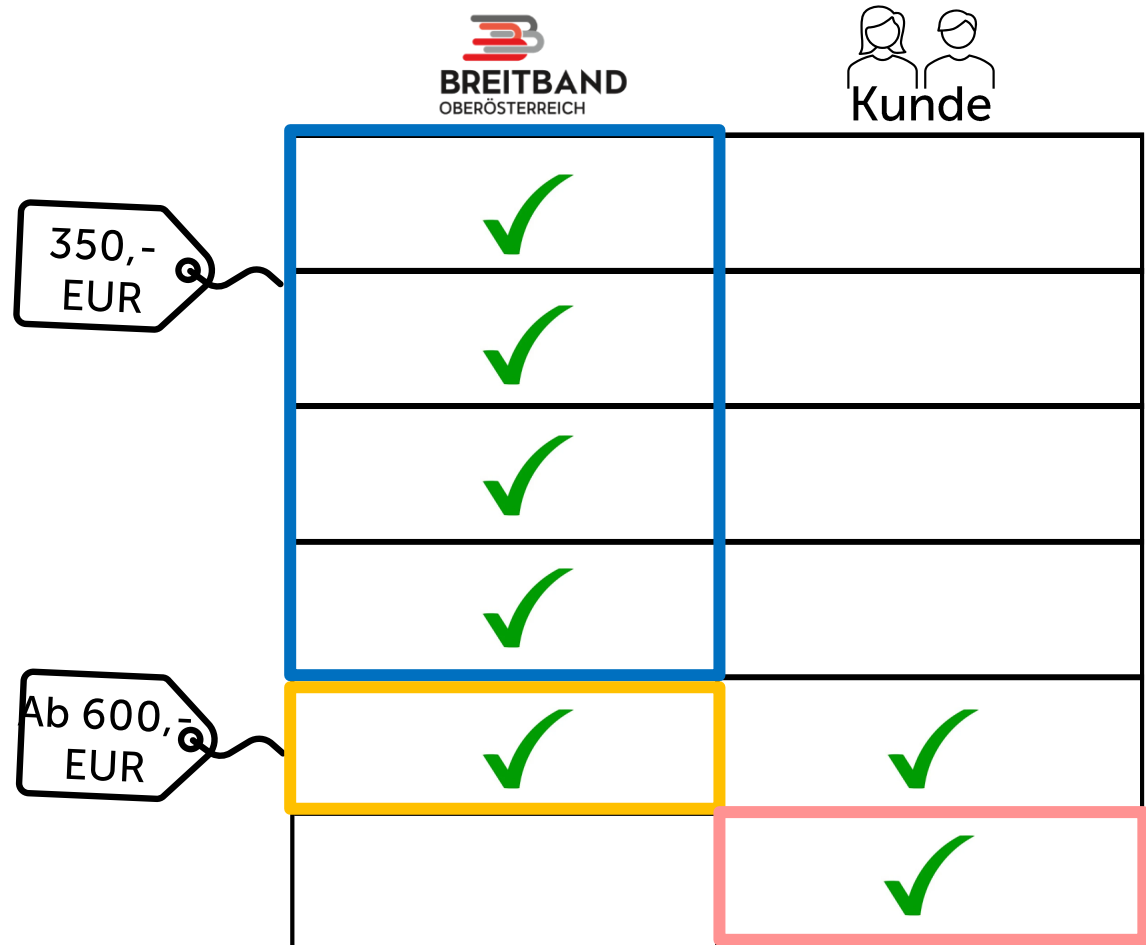


3. **Internet-Nutzungsvertrag:** wählen Sie einen mit einem unserer 21 Internet Service Anbieter abschließen.




# Arbeitsschritte, Aufgabenverteilung und Kosten

- Kabelverlegung im öffentlichen Gut
- Einleitung auf das Grundstück (zirka 1 m)
- Einblasen der Glasfaser
- Spleiß-Arbeiten im Haus
- Haus Zu- und Einleitung auf Privatgrund
- Kabelverlegung und Montage der Hardware im Haus (falls notwendig)



 ... Basispaket zum Aktionspreis anstatt EUR 1500,-

 ... Optionales Zusatzpaket: 10m Grabung auf unbefestigtem Grund sowie Mauerdurchführung ab 600,- EUR

 ... Immer von Kunden in Eigenregie durchzuführen falls nötig.

# OAID Beauskunftung



**OAID = Kennzeichen  
ihres Anschlusses**

- Einfamilienhäuser: OAID mit der Bestellbestätigung per E-Mail
- Mehrparteienhäuser (>2EH) – Aufkleber auf der OTO-Dose in der Wohnung

■ OAID-Abfrage : **oaid.bbooe.at**

■ XYZ123QR + Postleitzahl  
= Infos zum Ausbaustatus

Abfrage Status Glasfaser

Status überprüfen

# Infosammlung zum Schluss

- **Ablauf ab Bestellung:** [www.bbooe.at/ablauf](http://www.bbooe.at/ablauf)
- **Bestellanleitung:** [www.bbooe.at/bestellanleitung](http://www.bbooe.at/bestellanleitung)
- **Bauliche Vorbereitungen und Anschlussvarianten**  
Film: [www.bbooe.at/anschlussvarianten](http://www.bbooe.at/anschlussvarianten)  
Verlegerichtlinien: [www.bbooe.at/verlegerichtlinien](http://www.bbooe.at/verlegerichtlinien)
- **Begriffserklärungen:** [www.bbooe.at/begriffe](http://www.bbooe.at/begriffe)



Weitere Fragen? [service@bbooe.at](mailto:service@bbooe.at) oder 0732 257 257 8050

Teile der Netze werden errichtet mit der Unterstützung von:

**Wir bitten um Ihre Fragen!**