

# NACHRICHTEN

der  Marktgemeinde Lambach

Folge 12, Jahrgang 61  
Lambach, Dez. 2006  
[www.lambach.ooe.gv.at](http://www.lambach.ooe.gv.at)

Das Kulturreferat der Marktgemeinde Lambach lädt Sie ein zum

640 Jahre  
Markt  
Lambach



## LAMBACHER

# CHRISTKINDLMARKT

## Sa. 2. Dez.

## So. 3. Dez.

am **Marktplatz** und im **Rossstall**  
von **14 bis 19 Uhr**

Über 40 Marktstände bieten Ihnen:

Traditionelle Weihnachtsbasteleien

Adventgestecke und Kränze

Kekse, Lebkuchen, Früchtebrot

Honig, Met, Propolis

Handarbeiten

Waffeln

Kaffee & Kuchen

Misteln

Punsch

Maroni

**Nikolaus-Sackerl**

für Kinder

am Sa. und So. um 17 Uhr

**Musikalische Schmankerl**

der Marktmusikkapelle Lambach-Edt und  
Jugendchor CREAKTIV mit Weihnachtsliedern

**GROSSES GEWINNSPIEL!**



**Briefe ans Christkind**

für unsere Kleinsten  
im Rathaus

**Advent- und**

**Weihnachtsgeschichten**

für Kinder

im Rossstall/Obergeschoss/Gruppe O2

Eröffnung am Samstag um 14.00 Uhr durch Bürgermeisterin Christine Oberndorfer

Eröffnung Adventdorf  
Fr. 1.12.  
17.00 Uhr

# NOCH BIS 31. DEZEMBER



**FAMILIENBONUS** beim Bausparen kassieren



Naschen Sie mit an den Erträgen der nationalen und internationalen Finanzmärkte!

- Regelmäßiges Fondssparen - jetzt mit **€ 15,- STARTBONUS**
- **GRATIS VIGNETTE KASSIEREN!**
- genießen Sie den doppelten Vorteil beim **COMBI-SPAREN** - Fonds + Sparbuch zu TOP-Konditionen



**Fragen Sie Ihren Kundenberater!**  
**Wir informieren Sie gerne!**



Für die bevorstehenden Weihnachtsfeiertage  
wünschen wir schöne und besinnliche Stunden!  
Alles Gute und viel Glück im neuen Jahr

Ihre

**SPARKASSE**   
Lambach

In jeder Beziehung zählen die Menschen.

## **SPRECHSTUNDEN**

**MITTWOCH** 8.00 – 10.00 Uhr

**FREITAG** 8.00 – 10.00 Uhr

**MONTAG und** 10.00 – 12.00 Uhr

**DONNERSTAG** 14.00 – 16.00 Uhr

*im Marktgemeindeamt*

1. Stock, Zimmer Nr. 3

Tel. 0 72 45 / 28 355-0

## **Die Seite der Bürgermeisterin**

**Christine Oberndorfer**

Tel. 20122, 0664/5362524



## **Geschätzte Lambacherinnen und Lambacher!**

### **Parkflächen Knoll und NKD**

Rechtzeitig vor dem Weihnachtsgeschäft konnte eine Einigung mit den Grundbesitzern Hofpointner und Rosendahl bezüglich Parkplatzbenützung erzielt werden. Die Parkfläche wird zu bestimmten Konditionen angemietet und ist somit für die Öffentlichkeit zugänglich. Es wird notwendig sein, eine Kurzparkzone einzurichten um die Dauerparker fernzuhalten. Wir haben für Lambach und für unseren Markt eine gute Lösung erreicht und ich bedanke mich bei allen, die am Zustandekommen dieser Vereinbarung mitgeholfen haben.

### **Kanalbau Villenviertel**

Die Arbeiten zur Erneuerung und Vergrößerung der Kanalisationsanlagen im Villenviertel gehen zügig voran.



Wenn es die Witterung zulässt, hoffen wir noch im November, Anfang Dezember, die Bundesstraße zu erreichen und vielleicht sogar den größten Teil der in diesem Baulos vorgesehenen Grabungsarbeiten abschließen zu können. Mit Fertigstellung der neuen Kanäle sollten die hydraulischen Probleme (Kellerüberflutungen) in diesem Bereich der Vergangenheit angehören.

Wir danken den im Baubereich wohnenden Bürgern für ihr Verständnis, da es doch einige baubedingte Unannehmlichkeiten gab.

Nach Abklingen der Setzungen wird im nächsten Halbjahr die Straße asphaltiert. Diesbezüglich werden noch

vor Durchführung der Asphaltierungsarbeiten Begehungen mit den Anrainern durchgeführt.

Die geplanten Kanalaufweitungen in der Hafferlstraße wurden nach Abschluss des laufenden Bauvorhabens zügig in Angriff genommen. Wir bitten die Bürger um Verständnis, dass nicht alle Straßen dieses Siedlungsbereiches auf einmal aufgebrochen werden können.

### **Wohnungsvergaben**

Nachdem die Vergabe einer frei gewordenen Gemeindeförderung zu vielen Diskussionen bzw. Falschinformationen führte, möchte ich dazu klarstellen:

In der jüngsten Gemeinderatssitzung ging es nicht darum, **wem** wir die frei gewordene Gemeindeförderung vergeben, sondern **ob** wir die Wohnung durch Aushang an der Amtstafel zur Vergabe ausschreiben, oder wir als Gemeinde Eigenbedarf anmelden, z. B. für eine Dienstwohnung. In der Schule haben wir momentan die Situation, dass wir über zu wenig Raumressourcen verfügen. Einerseits suchen wir geeignete Räumlichkeiten für die Frühaufsicht, für die Nachmittagsbetreuung in der Volksschule brauchen wir auf Sicht gesehene Ausweichmöglichkeiten und das Poly Lambach platzt ebenfalls aus allen Nähten.

Es muss zulässig sein, dass die Gemeinde diese Wohnung als Dienstwohnung zur Verfügung stellt, um so Räumlichkeiten für die Schule frei zu bekommen.

Ich danke der Familie Aichinger für die Bereitschaft die Wohnung zu wechseln.

Es sind nur noch einige Wochen bis Weihnachten und Neujahr.

Dies ist Anlass inne zu halten. Vieles ist geschehen und wir können positiv zurückblicken auf unser Jubiläumsjahr. Wir sind dankbar für 950 Jahre Benediktinerstift Lambach und 640 Jahre Markt Lambach, für die Menschen, die bis in unsere Zeit die Geschichte unseres Ortes, des Stiftes, geprägt haben.

Unsere Traditionen, die Geschichte unseres Ortes, sie machen uns unverwechselbar.

Ein herzliches Dankeschön an alle, die sich aktiv in dieses Jubiläumsjahr eingebracht und mitgearbeitet haben.

Wir können aber auch positiv in die Zukunft blicken. Die Gemeindevertretung ist bestrebt, das Bestmögliche für unsere Bürger und Bürgerinnen zu erreichen.

Ich wünsche Ihnen eine schöne und besinnliche Advent- und Weihnachtszeit. Zeit, zurückzublicken auf die schönen Momente des Jahres, Zeit für die Familie aber auch Zeit um neue Kraft zu schöpfen für das neue Jahr.

Mit den besten Wünschen und Grüßen

Ihre Bürgermeisterin  
Christine Oberndorfer

## Aus dem Gemeinderat

Am Donnerstag, dem 9. November 2006 fand unter dem Vorsitz von Bürgermeisterin Christine Oberndorfer eine ordentliche Gemeinderatssitzung statt.

### Flächenwidmungsplanänderung

Von einem in Salzburg situiertem Bauträger wurde beabsichtigt, auf einem Grundstück im westlichen Siedlungsgebiet, bzw. Betriebsbaugebiet ein Geschäftsgebäude mit einer Gesamtverkaufsfläche von 999,78 m<sup>2</sup> zu errichten. Es war auch geplant, das östlich angrenzende Grundstück eventuell als Erweiterungsfläche zu erwerben.

Seitens des Landes OÖ wurde mitgeteilt, dass Gründe vorliegen, diesem Plan die Genehmigung gemäß § 34 Abs. 2 Z. 4 OÖ ROG zu versagen.

Die Angelegenheit wurde sodann mit dem Bauträger besprochen und dieses Gespräch hat ergeben, dass aus Sicht des Bauträgers die beantragte Flächenwidmungsplanänderung auf Grund des zu erwartenden Ausschlusses des Lebensmittelhandels nicht mehr weiter verfolgt wird.

Seitens des Landes Oberösterreich wurde angeregt, dieses hochwertige Betriebsbaugebiet als Ganzes durch die TMG (Technologie-Marketing-Gesellschaft) vermarkten zu lassen.

Die Mitglieder des Gemeinderates fassen den einhelligen Beschluss, die Flächenwidmungsplanänderung nicht weiter zu verfolgen, sondern vielmehr einer Vermarktung dieses Betriebsbaugebietes durch die TMG grundsätzlich zuzustimmen und im Frühjahr 2007 mit den jeweiligen Grundbesitzern entsprechende Gespräche zu führen.

### Bebauungsplan Nr. 32 „Landwirtschaftliche Schulen“; Beschlussfassung

Die Mitglieder des Gemeinderates fassen den einstimmigen Beschluss, dem Bebauungsplan Nr. 32 „Landwirtschaftliche Schulen“ die Zustimmung zu erteilen. Somit sind die baurechtlichen Bedingungen erfüllt und steht der Errichtung des Projekts „Landwirtschaftliche Schulen“ des Architekten Dipl.-Ing. Hans Mesnaritsch, staatlich befugter und beedeter Ziviltechniker in Graz, der als Sieger des Architektenwettbewerbes 2005 hervorgegangen ist, nichts mehr im Wege.

### Stellungnahme

#### Betriebsanlagengenehmigungsverfahren

Stadlmayr Veronika und Josef, 4650 Lambach, Marktplatz 16

Die Ehegatten Veronika und Josef Stadlmayr haben bei der Bezirkshauptmannschaft Wels-Land um die gewerberechtliche Genehmigung für die Änderung der gastgewerblichen Betriebsanlage und Hinzunahme einer Stehcafé-Bar und eines Shops in 4650 Lambach, Marktplatz 16, angesucht. Nach Maßgabe des Einreichplanes ist beabsichtigt, anstelle des Fotostudios und Verkaufsgeschäftes im Erdgeschoss des bestehenden Wohn-

und Geschäftsgebäudes eine Stehcafé-Bar und einen Shop mit einer Gesamtnutzfläche von ca. 73 m<sup>2</sup> und Verabreichplätze für 9 Personen einzurichten.

Die Mitglieder des Gemeinderates fassen den einhelligen Beschluss, zu diesem Ansuchen eine positive Stellungnahme abzugeben, was bedeutet, dass seitens der Marktgemeinde Lambach keine Einwände zur gewerberechtlichen Genehmigung unter dem Gesichtspunkt des Schutzes der öffentlichen Interessen im Sinne des § 74 Abs. 2 Ziffer 2-5 GewO. 1994 erhoben werden.

### Grundsatzbeschluss freiwillige Leistungen der Gemeinde

Seitens der Mitglieder des Gemeinderates werden nach eingehender und ausreichender Debatte nachstehende freiwilligen Leistungen der Marktgemeinde Lambach zum Beschluss erhoben, welche bis 31.12.2009 Gültigkeit haben:

1. „Freiwillige Ausgaben“ (Spenden) bis zu einem Betrag von € 75,- können vom Bürgermeister gegen nachträgliche Berichterstattung im Gemeinderat getätigt werden;
2. für Schikurse, Wien-Aktionen, Landschulwochen, Sportwochen, etc. werden pro teilnehmendem Lambacher Schüler € 25,- gewährt;
3. für jeden Lambacher Schulanfänger werden die Kosten der Erstausrüstung (wie Hefte, Bleistifte, Malstifte, Filzstifte, etc.) übernommen (Preis pro Paket ca. € 24,-);
4. jeder Lambacher Entlassschüler der Volksschule erhält ein Buchgeschenk (Preis pro Buch derzeit ca. € 16,-);
5. jeder Lambacher Lehrling, der einen erfolgreichen Lehrabschluss nachweisen kann, erhält eine Dokumentenmappe;
6. jeder Lambacher Entlassschüler der Hauptschule erhält eine Dokumentenmappe;
7. jeder Lambacher Maturant erhält eine Dokumentenmappe;
8. jeder Lambacher Student mit Hochschulabschluss erhält Lambacher Einkaufsmünzen im Werte von € 100,- (früher eine Flavia-Uhr, ab dem Jahr 2006 die Münzen);
9. Ansuchen um Zuwendungen zum Schulgeld werden aus grundsätzlichen Überlegungen und im Hinblick auf die Gefahr einer Vielzahl von Folgebeispielen abgelehnt;
10. für die Entlassschüler der Volks- und Hauptschule, sowie Maturanten gibt es zusätzlich Eisgutscheine und zwar für die Volksschüler eine Portion Eis und die Hauptschüler und Maturanten je einen Fruchteisbecher;
11. Durchführung des Altentages (Kosten ca. € 1.965,-);
12. Bedürftige Lambacher erhalten jährlich eine Weihnachtsunterstützung von € 70,- (ab dem Jahr 2006);
13. für jedes neugeborene Kind werden 2 Gutscheine á € 40,- für Babybekleidung bzw. Babynahrung gewährt.

### Wohnungsvergaben

a) Grafenauer Patrick

Die Mitglieder des Gemeinderates beschließen einhellig, das bisherige Gestattungsverhältnis mit Patrick Grafenauer in ein Mietverhältnis umzuwandeln.

# Malerei Mlivo

## MALERARBEITEN aller Art

FASSADEN - VOLLWÄRMESCHUTZ - RENOVIERUNGSARBEITEN - INNENAUSBAUTEN  
STIL- UND FARBBERATUNG - ITALIENISCHE SPACHELTECHNIK

4651 Stadl-Paura, Stegmüllerweg 2  
Tel. 0 72 45 / 32 259 oder 0 664 / 18 31 945

#### b) Wohnungsvergabe nach Karl Hubmayer

Nach eingehend geführter Debatte fassen die Mitglieder des Gemeinderates den Mehrheitsbeschluss, diese Gemeindewohnung Frau Kathrin Radner zu vermieten.

#### c) Wohnungsvergabe nach Johanna Platzl

In Anbetracht, dass in der Schule die räumliche Situation gerade was die Nachmittagsbetreuung anbelangt immer beengter wird, wurde überlegt, diese Gemeindewohnung als Dienstwohnung an die Schulwartsfamilie Maria und Maximilian Aichinger zu vergeben, um die Schulwartwohnung im Schulgebäude auf Sicht gesehen für die Nachmittagsbetreuung und auch für die Betreuung der Schulkinder vor Unterrichtsbeginn frei zu bekommen. Auf Grund dieser Überlegungen wurde die Wohnung vorerst nicht durch Aushang an der Amtstafel zur Vergabe ausgeschrieben.

Diese Gemeindewohnung wird künftig als Dienstwohnung dem Schulwarteshepaar Maria und Maximilian Aichinger zur Verfügung gestellt.

### **Auslagerung der Verwaltungstätigkeit bei Gemeindewohnungen**

Die Neue Heimat Wohnungs- und SiedlungsgesmbH. hat sich unter anderem auf die Verwaltung von Gemeindemietobjekten spezialisiert. In Lambach verwaltet die Neue Heimat bereits derzeit 20 eigene Wohnungen. Aus diesem Grund ist die Wohnungsgenossenschaft mit einem Angebot, auch in Lambach die Gemeindemietobjekte verwaltungstechnisch mitzubetreuen, an die Marktgemeinde Lambach herangetreten.

Die Möglichkeit einer Ausgliederung der Verwaltung der Gemeindewohnungen wurde bereits öfters wegen der folgenden Gesichtspunkten intern durchdiskutiert:

Die Praxis zeigt, dass die Verwaltung von nahezu 60 Mietobjekten sich nicht nur auf rein „bürokratische“ Tätigkeiten beschränkt, sondern sich bis zu Hausbesorgertätigkeiten erstreckt. Durch häufige Mieterwechsel und den damit verbundenen Wohnungssanierungen hat sich auch verstärkt eine technische Bauaufsicht ergeben. Durch diese Anhäufung der verschiedenen sachspezifischen Tätigkeiten ist es fast unmöglich und unrationell, dass dies rein von der Gemeindeverwaltung erledigt werden kann. Außerdem empfiehlt die Aufsichtsbehörde Gemeinden, die eine so große Anzahl von Mietobjekten zu verwalten haben, diese in professionelle Hände auszugliedern, da dadurch wieder Zeitreserven für gemeindespezifische Aufgaben zur Verfügung stehen. Einen weiteren Vorteil stellt das Einschleusen eines professionellen Wohnungsverwalters zwischen Mieter und Vermieter dar, falls unpopuläre Maßnahmen zu setzen wären. Die Praxis hat gezeigt, dass dies oft bis ins Persönliche reichen kann.

Zusammenfassend kann gesagt werden, dass sich für die einzelnen Mieter finanziell nichts ändern wird und in keine bestehenden Mietverträge eingegriffen wird. Die Mitglieder des Gemeinderates beschließen mehrheitlich, die Verwaltungstätigkeit bei den Gemeindewohnungen, entsprechend dem vorlie-

gendem Dienstleistungskatalog an die Neue Heimat auszulagern.

### **Einbahnregelungen auf Gemeindestraßen**

Im August dieses Jahres fand im Beisein von Verkehrsexperten der BH Wels-Land und dem Amt der OÖ Landesregierung sowie Vertretern der Marktgemeinde Lambach ein straßenpolizeilicher Lokalaugenschein statt. Im Zuge des Lokalaugenscheines wurde von den Experten angeregt, ein Teilstück der K. Fellnerstraße und der K.-Köttl-Straße (jeweils von den Kreuzungen mit der C.v. Lindestraße bis zu den Kreuzungen mit der Robert-Sitter-Straße) als Einbahn zu führen. Nach Ansicht der Verkehrsexperten käme es dadurch zu einer Optimierung des Verkehrsflusses und andererseits würde das bisher unerlaubte Parken in diesen Straßenzügen legalisiert. Am 23. Oktober 2006 fand an Ort und Stelle ein Lokalaugenschein mit den betroffenen Bewohnern statt. Endergebnis dieses Lokalaugenscheines war, dass keiner der anwesenden Bewohner, weder im Teilstück der K.-Köttl-Straße noch im Teilstück der K. Fellnerstraße, eine Einbahnregelung wünscht.

Die Mitglieder des Gemeinderates nehmen den Wunsch der betroffenen Bewohner zur Kenntnis und die Sache so zu belassen, wie sie derzeit ist.

Mehrheitlich beschlossen wird hingegen, beim sogenannten „Wagnerberg“ (Zufahrt zum Friedhof) nach der Zufahrt zum Parkplatz des Hauses, Bahnhofstraße 8 eine Einbahnregelung vorzunehmen und bei der BH Wels-Land den dafür erforderlichen Antrag zu stellen.

### **Prüfungsbericht des örtlichen Prüfungsausschusses**

Die Mitglieder des Gemeinderates fassen den einhelligen Beschluss, den von der Vorsitzenden vorgetragenen Bericht des örtlichen Prüfungsausschusses zur Kenntnis zu nehmen.

### **Parkflächen Knoll und NKD; Vereinbarung Hofpointner/Rosendahl**

Über gemeinsamen Antrag der im Gemeinderat der Marktgemeinde Lambach vertretenen politischen Parteien wird einhellig beschlossen, mit der Objektgemeinschaft Hofpointner/Rosendahl eine Vereinbarung betreffend der Anmietung der Parkflächen vor den Verkaufsgeschäften der Firmen Knoll und NKD, abzuschließen. Die gesamte Parkfläche, mit Ausnahme der an die OÖGKK und an die Fa. Grill verpachteten Parkplätze, wird zu einer Kurzparkzone erklärt und in absehbarer Zeit die dafür erforderliche Verordnung erlassen.

### **Antrag auf Abhaltung einer Bürgerfragestunde in der Gemeinderatssitzung am 14.12.2006**

Die Mitglieder des Gemeinderates fassen den einhelligen Beschluss, dem Antrag auf Abhaltung einer Bürgerfragestunde



# REINLEIN PARKETT

Parkettwerk – Holzindustrie  
G. Reinlein Ges.m.b.H.  
A-4651 Stadl-Paura, Wimsbacher Str. 17-21

Tel.: 0 72 45 / 281 70-0, Fax: 220 22  
e-mail: office@reinlein-parkett.com  
www.reinlein-parkett.com

*Böden für's Leben*

# Staatliche Prämie 2 x

## Raiffeisen Vorsorgezertifikat

- Staatliche Prämie bis zu € 176,- für 2006
- 100%ige Kapitalgarantie am Ende der vereinbarten Laufzeit
- **Lebenslange und steuerfreie Zusatzpension**
- Hohe Flexibilität bei der Ansparung
- Professionelle Veranlagung

## Raiffeisen Wohn Bausparen

- Staatliche Prämie bis zu € 30,- für 2006
- Zins- und Kapitalgarantie
- Günstiges Bauspardarlehen
- Flexible Ansparmöglichkeiten

**Sichern Sie sich für 2006 bis zu € 206,--!**



*Ein frohes  
Weihnachtsfest ...  
... und viel Glück für  
das Jahr 2007*

[www.raiffeisen-ooe.at](http://www.raiffeisen-ooe.at)

**Raiffeisenbank**   
Edt - Lambach

zuzustimmen, diese jedoch erst anlässlich der Februarsitzung 2007 tatsächlich abzuhalten. Die Februarsitzung des Gemeinderates wird so terminisiert, dass Herr Dipl.-Ing. Dr. Knötig jedenfalls als Auskunftsperson zur Verfügung steht. Allfällige Anfragen sind rechtzeitig vor der Bürgerfragestunde (mindestens 2 Wochen vorher) schriftlich an das Marktgemeindefam Lambach zu richten.

### Allfälliges

Unter diesem Tagesordnungspunkt hat die Vorsitzende über laufende Gemeindeangelegenheiten und geplante Vorhaben ausführlich informiert und berichtet.

## RETTUNGSDIENSTMEDAILLE

Die Marktgemeinde Lambach gratuliert **Herrn Alois Mayrhuber** zur Rettungsdienstmedaille in Bronze des Landes OÖ.



LR Dr. Silvia Stöger, Hr. Alois Mayrhuber, LH Dr. Josef Pühringer

## SPENDENAKTION

### der Österr. Frauenbewegung

Der Erlös von € 500,- aus der Aktion „**Kuchen setzen Taten**“ wurde heuer der Volksschule Lambach für den Ankauf von Lern- und Spielmaterialien für die Nachmittagsbetreuung gespendet.



Im Bild die Kinder mit Dir. Tlapak und den Frauen der Österr. Frauenbewegung mit Bgm. Christine Oberndorfer

## MARKTGEMEINDE LAMBACH

**Dienstleistungsbetrieb und Servicestelle für die BürgerInnen**

## FUßPFLEGE auch für Diabetiker

*Verwöhnt Sie und Ihre Füße.  
Befreit Sie von Schmerzen.*



Behandlung von:

- Diabetiker-Fuß
- Hühneraugen, eingewachsene Nägel, Haut- u. Nagelpilz
- Nagelveränderungen, Hautrisse
- Fußreflexionen-Massage

**JEDEN DIENSTAG VON 11.00 BIS 14.00 UHR**  
Mehr Lebensfreude mit gesunden Füßen.

Fußpflege Sylvia Lauss  
bei **Friseur Struwelliese**  
4650 Lambach, Marktplatz 10

Um Terminvereinbarung wird gebeten.

**Tel.-Nr. 07245 / 28101 oder  
Mobil-Nr. 0699 / 106 320 73**



Irmgard  
Kaltenböck

*Ihr Blumenspezialist  
in  
Lambach und Edt*

**Grabbeepflanzung und Pflege in  
Lambach und Stadl-Paura**

*Wir beraten Sie gerne*

Salzburger Strasse 22, 4650 Lambach  
Tel./Fax: 0 72 45 / 21 0 45  
Mobil: 0664 / 22 39 629  
[www.flowerpower-blumen.com](http://www.flowerpower-blumen.com)

Medieninhaber, Eigentümer und Herausgeber: Marktgemeinde Lambach.  
Verantwortlich zeichnet Bürgermeisterin Christine Oberndorfer.  
Druck: Zauner Druck. Alle 4650 Lambach. Blattlinie: Offizielles Mitteilungsblatt der Marktgemeinde Lambach für kommunale Informationen und Lokalberichte.  
Sponsoring der Info-Seiten ausschließlich durch Inserenten.



**Ein besinnliches und erholsames  
Weihnachtsfest 2006  
und viel Glück und Erfolg  
im neuen Jahr 2007  
wünschen der Bevölkerung  
von Lambach**

**für den Gemeinderat**

**Christine Oberndorfer, Bürgermeisterin**

**Ferdinand Niedermair-Auer, 1. Vizebürgermeister**

**Günter Marischka, 2. Vizebürgermeister**

**die Vorstandsmitglieder Walter Topf,  
Gerald Fritsch, Ernst Möseneder,  
Josef Wiesmayr und alle Bediensteten  
der Marktgemeinde Lambach**

## Junge Künstler malen für guten Zweck!



Dabei handelt es sich um Österreichs größte Charity-Mal-Aktion. Die Vernissage fand am 23.11.06 in der Raiba Edt-  
**L a m b a c h**  
statt. Die Bilder, gemalt von den Kindern der Volks- und

Hauptschulen Lambach werden einheitlich zu einem Preis von € 70,- verkauft. Der Erlös kommt einem Kinderschutzzentrum in Oberösterreich zugute. € 70,- entspricht einer Therapiestunde für sexuell misbrauchte und misshandelte Kinder. Helfen Sie mit und erwerben Sie ein Bild!!!

Infos und Kontakte während der Geschäftszeiten in der Raiba Edt-Lambach.

### NEUWIRTH

sucht zum sofortigen Eintritt **1 LKW Mechaniker/in oder Landmaschinenmechaniker/in** mit abgeschlossener Berufsausbildung, Führerschein C, E von Vorteil, Angeboten wird eine Vollzeitbeschäftigung in Form einer 40 Stundenwoche. Überstundenbereitschaft sollte gegeben sein.

sucht zum sofortigen Eintritt **LKW-Lenker/in** mit Führerschein C+E für Gasflächentransporte. Hängerpraxis und ADR Schein von Vorteil, Eigener PKW zur Erreichung des Dienstortes erforderlich.

Bei Interesse kontaktieren Sie bitte Fa. Neuwirth Transport GmbH,  
Fr. Elke Holzleitner, 07245/20003 408

### Gartengestaltung aus der Hand des Profis

Nach fast 40 Jahren im  
Wiesenthal und nach 40  
Einsparungen haben mich  
nicht zum Verkauf im  
Frühjahr ein, sondern wieder  
mit Günter Marischka  
Zusammenarbeiten soll  
Zusammenarbeiten machen,  
wie sie den „Garten“ in der  
ersten Jahr unendlich viel  
genießen gestalten können.  
Mit der Bezeichnung Ihre  
Hochhauser Garten



...eine Möglichkeit die  
richtigen Farben, Formen,  
Struktur, -gestaltung und  
-mittel gestalten können von  
erfahrenen Garten  
Berater, -Gartenkünstler,  
Baum- und Heckenschnitt,  
Flächenpflege und Fässer-  
pflege, Kompost, Kalk-  
stein und Qualität vorges-  
tellt, das jeder Kunde seine  
Traumgarten bekommt.





**Hochhauser**  
[www.gartengestaltung.at](http://www.gartengestaltung.at)

Gartengestaltung Hochhauser

Blumenstraße 1

7100 - 100 Wien, Austria

01-71122-1000

01-71122-1000

[info@hochhauser.at](mailto:info@hochhauser.at)



## ABFALL – TERMINE – INFORMATIONEN

### Müllabfuhrtermine Dez. 2006

Montag, 4.12.2006 – vierzehntägig + vierwöchentlich  
 Montag, 11.12.2006 – **BIOTONNE**  
 Montag, 18.12.2006 – vierzehntägig  
 Samstag, 23.12.2006 – **BIOTONNE**

#### **ACHTUNG TERMINÄNDERUNG!**

Samstag, 30.12.2006 – keine Müllabfuhr

Dienstag, 2.1.2007

vierzehntägig + vierwöchentlich + **GELBER SACK**

**Sperrmüll, Altwertstoffe** (Holz, Metall, Kleidung, Papier, Glas, Kunststoffverpackung ...) **Problemstoffe** (Medikamente, Kosmetika, Altöle, Batterien...) **Bildschirm- u. Kühlgeräte, Elektronikschrott, Leuchtstoffröhren** und kleine Mengen reiner Bauschutt können zu den Öffnungszeiten beim **Altstoffsammelzentrum in Stadl-Paura** kostenlos entsorgt werden!



**ASZ**  
ALTSTOFF  
Sammelzentrum

Getrennt **SAMMELN & VERWERTEN** von A – Z!

**ASZ Stadl-Paura**

Wimsbacherstraße 22  
 A-4651 Stadl-Paura  
 Tel. 07245 / 20164

Di, Mi 8:00 – 12:00 Uhr  
 13:00 – 18:00 Uhr  
 Fr 18:00 – 18:00 Uhr

 [www.altstoffsammelzentrum.at](http://www.altstoffsammelzentrum.at)

## Lambacher EUROPATALER DIE GESCHENKSIDEE!

**Einlösbar in über 30 Geschäften  
und Gastronomiebetrieben**

Sie erhalten die Geschenkmünzen bei  
**Sparkasse Lambach, Raiffeisenbank, Schuhhaus Lang**



*Aus Freude am  
Genießen ...*

*... werden im Haus Obermair  
seit dem Jahr 1840 süße Köstlichkeiten mit  
viel Liebe und Sorgfalt gezaubert.*

*Duftender Kaffee, verführerische Creme-Schnitten,  
frische Frucht-Törtchen, hausgemachtes Eis -  
hier steht das Genießen im Mittelpunkt.*

**IHRE KONDITOREI OBERMAIR  
VERSÜSST IHNEN DIE FESTTAGE MIT  
HAUSGEMACHTEN AUS DER BACKSTUBE:**

- ★ FEINES TEEGEBÄCK
- ★ VANILLEKIPFERL
- ★ WINDRINGERL
- ★ UND NATÜRLICH FÜR SILVESTER UNSERE  
HAUSGEMACHTEN GLÜCKSBINGER

\*\*\*\*\*  
 \* Ein frohes Weihnachtsfest und einen \*  
 \* guten Rutsch ins neue Jahr wünscht \*  
 \* Familie Obermair und Team \*  
 \*\*\*\*\*

**TÄGLICH FRISCHE BUTTERKRAPFEN  
NACH ALTEM HAUSREZEPT!**

HAUSGEMACHTE MEHLSPEISEN  
 HOCHZEITSTORTEN  
 EIS AUS EIGENER ERZEUGUNG  
 FREMDENZIMMER  
 SCHÖNER GASTGARTEN

Geöffnet von 8.30 bis 24.00 Uhr  
 Dienstag Ruhetag

*Wir freuen uns auf Ihren Besuch!*

CAFÉ - KONDITOREI OBERMAIR  
 A-4650 LAMBACH, SALZBURGER STRASSE 2  
 TEL.: 0 72 45 / 2 88 67, FAX: 0 72 45 / 285 65

# AUS DER VOLKSSCHULE GEPLAUDERT



## VERKEHRSERZIEHUNG

Liebe Eltern!  
 Die Sicherheit unserer Kinder im Straßenverkehr ist uns wohl allen ein besonderes Anliegen. Zu diesem Thema gab es im heurigen Schuljahr bereits einige Aktionen. Gleich zu Schulbeginn wurden allen Schulanfängern die bereits bekannten Warnwesten des Landes OÖ ausgehändigt. Nebenbei lief die Aktion „Mach dich sichtbar!“ – Sicherheit durch Sichtbarkeit mit reflektierenden Materialien. Millionen von mikroskopisch kleinen Glaskugeln sorgen dafür, dass auftreffendes Licht wieder gebündelt zur Lichtquelle – also zum Auto – zurückgestrahlt wird. Durch den starken Lichteffect werden so Personen bei Dunkelheit, Dämmerung und schlechten Sichtverhältnissen bereits in großer Entfernung für die Autofahrer sichtbar. Die Autolenker können somit besser und vor allem früher reagieren.



Das „Puppomobil“ des ARBÖ besuchte unsere ersten und zweiten Klassen und unsere Gäste aus dem Kindergarten. In spielerischer Art und Weise lernten die Kinder Verkehrserziehung kennen, das richtige Ver-

halten am Zebrastreifen, die Armzeichen des Polizisten und die Wichtigkeit der Ampelfarben.



Unser Verkehrserzieher – Herr Kontrollinspektor Reinhold Gruber – wiederholte mit den einzelnen Klassen nicht nur theoretisch das bereits Gelernte sondern direkt vor Ort: Alle Schüler übten das Überqueren der Straße mit und ohne Schutzweg, denn nur Übung macht den Meister!



Für Regentage, also für Tage mit schlechten Sichtverhältnissen, erhielten die Taferlklassler einen Regenschutz mit Reflektorstreifen.

Nun wende ich mich nicht nur als Verkehrsreferentin der Volksschule, sondern auch als Mutter eines Schulanfängers mit einer dringenden Bitte an Sie: Achten Sie BITTE gerade jetzt in der dunklen Jahreszeit auf das Tragen der Schutzwesten und reflektierenden Regenmäntel. Seien Sie Ihren Kindern ein Vorbild im Straßenverkehr! Achten Sie auf das Rot der Fußgängerampeln! Benutzen Sie die Schutzwege und halten Sie vor Schutzwegen an, wenn ein Fußgänger die Straße überqueren möchte! Herzlichen Dank!  
 Ich wünsche Ihnen eine ruhige und besinnliche Adventzeit!

*Waltraud Berger im Namen des Lehrerteams*

**M. ZIEGLER GmbH**

**Transporte Baggerungen  
 Containerverleih**





Schilcherberg 3, A-4851 Stadl-Paura  
 ☎ 07345/38534    office@ziegler-transporte.at    07345/38534-4



## Schülerliga - Herbstmeister

### Gruppe B

1. Spiel: SHS 1 Lambach : Stadl-Paura 5:0
2. Spiel: Stadl-Paura : SHS 2 Lambach 1:0
3. Spiel: Stadl-Paura : SHS 1 Lambach 0:8

Herbsttabelle: 1. SHS1 Lambach 13:0 6 Punkte  
2. Stadl-Paura 1:13 3 Punkte



Herbstmeistertitel der Schülerliga

### Pia Rüttershoff belegte den 3. Platz

25. Oktober 2006 - In der Landesmeisterschaft im

Schul-Crosslauf auf dem Gelände des Welser Mautstadions belegte Pia Rüttershoff den hervorragenden 3. Platz.



### Run auf die Bibliothek

24. Oktober 2006 – Seit Schulanfang konnten bereits 350 Buchausleihungen in unserer Bibliothek verzeichnet werden.

Derzeit umfasst unsere Bibliothek, bestens betreut von Frau HOL Maria Strasser, 3000 Bücher, wobei der Bestand ständig erneuert wird.

14-tägige Buchneupräsentationen im Schulgebäude verbunden mit einem Quiz im Deutschunterricht, der mit kleinen Preisen prämiert wird, machen Lust aufs Lesen.



Leseratten der 1. Klasse bei der Schmökерstunde

### Ausleihzeiten:

Montag:

12.10 - 13.00 Uhr plus große Pause 10.10 - 10.25 Uhr

Dienstag: 10.10 - 10.25 Uhr

Donnerstag:

12.10 - 13.00 Uhr plus große Pause 10.10 - 10.25 Uhr

Freitag: 7.00 - 7.30 Uhr

# IHRE QUELLE FÜR WASSER & WÄRME

# HOLZINGER

# INSTALLATIONEN

4650 Lambach, Salzburger Str. 30  
Tel. 07245-28088, Fax DW 20  
Email: office@holzinger-inst.at  
www.holzinger-inst.at

## DAS VINO ECK

Ihre Quelle für  
ausgezeichnete Tropfen

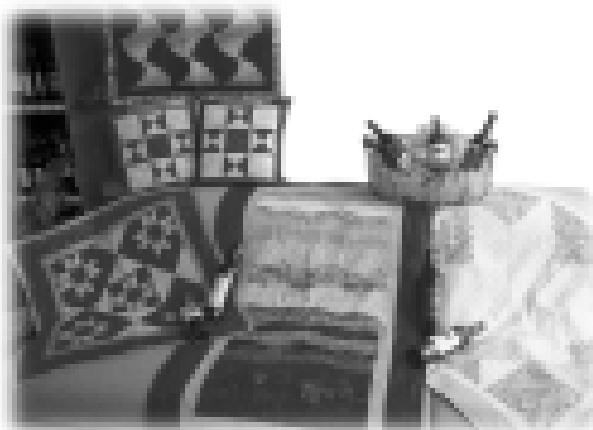
Brigitte & Erich Holzinger  
4650 Lambach

Salzburger Straße 30

Tel. 0676-88687790

E-Mail: info@dasvinoeck.at

Internet: www.dasvinoeck.at



**Rotwein, Quilt & more**  
*mit allen Sinnen genießen*

**2. Dez. 2006, 8 - 18 Uhr**



Noch mehr Vorteile bei Ihrem  
**BONUSFLEISCHER BUTZ!**

**Mittwochs teilt sich die  
Woche und wir  
HALBIEREN  
DIE PREISE**

Mittwoch, 6. 12. 2006

**Faschiertes**

gemischt, mager ab 1 kg nur € **3,99**

**Selchfleisch**

Schulter ab 1 kg nur € **4,99**

Mittwoch, 13. 12. 2006

**S-Schnitz**

vom GUSTINO-Schwein ab 1 kg nur € **5,79**

**Blut- und  
Leberwurst**

ab 1 kg nur € **3,99**

Mittwoch, 20. 12. 2006

**Surbauch**

mager ab 1 kg nur € **4,99**

**Knacker oder Salzburger**

ab 1 kg nur € **3,99**

Mittwoch, 27. 12. 2006

**Rindfleisch Gusto**

für die kräftige Gulaschsuppe ab 1 kg nur € **8,99**

**Leberkäse**

zum selberbacken ab 1 kg nur € **3,99**



Restaurant

**Stiftskeller**

**Zipfer**

**E. u. H. LACHTNER**

4650 Lambach, Klosterplatz 1, Tel. u. Fax: 07245 / 20777  
 geöffnet: Di-Sa: 9.00 - 24.00 So u. Feiert.: 8.30 - 15.00 Uhr  
 Küche: 11.00 - 14.00 Abends Geschlossen!

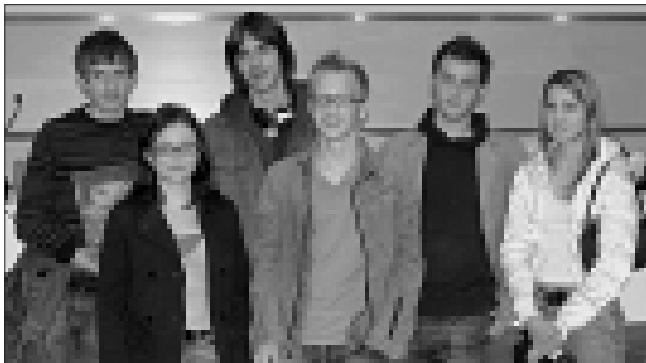
**WEIHNACHTSURLAUB**  
**27.12.'06 - 15.1.'07**

*Frohe Weihnachten & einen guten Rutsch*

[www.stiftskeller-lambach.com](http://www.stiftskeller-lambach.com)

## DKT-LANDESFINALE

Im Rahmen der Austrian Business School Games fand am 31. 10. das DKT-Landesfinale in der Wirtschaftskammer Linz statt. Im Rahmen von Schulturnieren hatten sich im Vorfeld die sechs besten Schüler einer Schule für diesen landesweiten Bewerb qualifiziert. Die Schüler der HAK Lambach bewiesen ihre wirtschaftlichen Kompetenzen und holten sich in Linz den Titel des Landesmeisters. Für Spannung ist weiterhin gesorgt, denn Mitte November wird in Wien ein Bundesfinale ausgetragen.



V.l.n.r.: Ralph Scharschinger, Pia Stockhammer, Philipp Stadlmayr, Tobias Anschober, Alexander Turek und Lisa Treitinger

Gespielt wurde mit einer DKT-Sonderausgabe, in welcher Unternehmen erworben und im Anschluss Investitionen getätigt werden. Die Spieler gewinnen dabei Einblicke in wirtschaftliche Zusammenhänge und lernen unternehmerische Entscheidungen zu treffen.

Mag G. Wurm

## LMS STADL-PAURA

Im Schuljahr 2006/07 werden an der Landesmusikschule Lambach 90 SchülerInnen in folgenden Fächern unterrichtet.

Blockflöte 10, Querflöte 20, Klavier 26, Orgel 5, Violine 7, Violoncello 3, Sologesang 7, Musikkunde 12.

### Lehrkräfte:

Hummer Helga - Klavier, Malkus Barbara - Sologesang, Nordmeyer Wieland - Klavier, Schlattner Beate - Querflöte, Blockflöte, Schöger Oswald - Violoncello, Trefflinger Simone - Violine, Blockflöte, Wagner Edith - Klavier, Orgel, Musikkunde.

**Sportunion Lambach/Edt**



**NIKOLO-TURNSTUNDE**

Mo. 4. Dezember '06  
um 17 Uhr  
Sporthalle Lambach

Alle Freunde des Turnsports sind dazu herzlich eingeladen.



**www.grassinger.com**

Optikermeister \* Uhrmachermeister



*Schnürch*

- \* Fachmännische Beratung \*
- \* Geschenke für viele Anlässe \*
- \* Pokale - Gravuren aller Art \*

LAMBACH, Klosterplatz 7  
Tel. 28 8 59

# fotostudio

## herwig füreder

Fotoherwigfüreder.at  
 tel. 03348 / 28842  
 www.stadlpaura.at

↑ lambach marktplatz 18  
 1. stock - tür 1  
 eingang beim cafe stadlmayr

pass- und bewerbungsfotos  
 führerscheinbilder  
 portraistudien  
 hochzeitsserien  
 kinderbilder  
 reportagen aller art  
 fotoausarbeitung



**Aktion!**  
 www.schwabegger.at



**Schwabegger**  
 OPTIK - HÖRGERÄTE - CORREKTUREN  
 4460 LAMBACH, BERGSTR. 10, TEL. 0 72 45/32 7 51  
 4460 LAMBACH, BERGSTR. 7, TEL. 0 72 45/32 7 51  
 www.schwabegger.at

**WIR FEIERN  
 GEBURTSTAG!**

und Sie werden beschenkt!



**JEDES  
 LINKE GLAS  
 NUR  
 € 1.-**

Bestand aus 100% einwandfreiem Glas für maximale Qualität. Bitte nicht einschleifen!  
 (Bestand Ende 11/2012)

**Fahrschule Ing. Aschauer, vorm. Hoschek**  
 Marktplatz 11, 4650 Lambach, Tel. 0 72 45 / 32 7 59  
 (Eingang im Hof bei Stafflinger)

**Führerschein - echt easy.**  
 Ruf an oder komm einfach vorbei!



- ✦ NEU: Lernen mit Relaxing Lessons - lernen leichter gemacht
- ✦ Fahrspaß mit modernsten Fahrzeugen (HDI-Common-rail)
- ✦ Flexible Kursgestaltung - auch Du kannst 100 % erfolgreich sein!
- ✦ Anmeldung jederzeit telefonisch oder beim Kurseinstieg
- ✦ ERFOLGSGARANTIE!

**Kurseinstieg jeden Montag und Mittwoch um 18.30 Uhr**

Fahrschule

**ASCHAUER** L

- Nonstopkurs Lambach
- Besuch uns im Internet

www.fahrschule-aschauer.at ✦ e-mail: office@fahrschule-aschauer.at  
 GRATIS: Computerübung auf neuesten PC's  
 Komplettausbildung – einschl. aller Mehrphasenmodule

**SPENDE WIEDER BLUT**

Blut ist Leben. Bis zum heutigen Tag kann nur der Körper selbst Blut in seinen vielfältigen Funktionen bilden. Blut ist durch nichts zu ersetzen – es bedeutet Leben. Immer aufwendigere Operationen sind nur mit vielen Blutkonserven durchzuführen. Auch bei vielen Krankheiten und schweren Verletzungen spielt der Einsatz von Blutpräparaten eine maßgebliche – in vielen Fällen sogar lebensrettende Rolle.

Wer Blutspender beim Roten Kreuz wird, bekommt mehr als er gibt:

- ✓ Kostenlose Bestimmung der Blutgruppe und des Rhesusfaktors
- ✓ Ausstellung eines Blutspenderausweises
- ✓ Zusendung eines Laborbefundes
- ✓ Das gute Gefühl, mit einer Blutspende Leben retten zu können.

**Donnerstag, 28. Dezember, 16 - 20 Uhr  
 Lambach, Rot-Kreuz-Dienststelle**

Erstspender bitte amtlichen Lichtbildausweis mitnehmen!

**WEINBERATUNG & VERKAUF**



**Christian Kaiser**  
 Dipl. Sommelier

A-4600 Lambach  
 P.-Kühnleingasse 10  
 Tel. 0664/620612  
 CA-Weinberatung@post.at

Öffnungszeiten: Di + Do 8.00 - 10.00 Uhr  
 Sa 9.00 - 12.00 Uhr

Weindegustation, Wein und Käse bei Ihnen zu Hause ab 6 Personen möglich.

Ich würde mich über Ihre Anfrage unter der Nummer **0650 / 62 20 532** freuen.

*Christian Kaiser, Diplom Sommelier*

**BARFUß**  
 MOBILE FUSSPFLEGE

**FIT FÜR DEN WINTER!**  
 Kälte, Trockene, spröde Füße??  
 Gebwohl Fußcreme **AKTION**  
**€ 9,-**

**Stephanie Kepp**  
 0699/11729510



**EINLADUNG zum**

# Weihnachtssingen

Unter dem Thema „Am Weg zum Licht“ stehen auch heuer wieder alte und neue Lieder und Weisen zur Advent- und Weihnachtszeit auf dem Programm.

## Mitwirkende sind:

der **Union-Chor Lambach** (Leitung Kons. Hans Haslinger)  
ein **Bläserquartett der Magistratsmusik Wels**  
(Leitung Kons. Ernst Hargassner)  
auf der **Zither** spielt **Johann Hemmerer**, Obernberg/Inn  
**Haubeneder Martin** spielt auf seiner **Marimba** und  
**Andrea Winkler** begleitet auf der **Orgel**  
**Sprecherin** ist wie bisher **Helga Reichart**.

Im Programm sind natürlich auch wieder die **Lambacher Hirtenspieler**, die unter der Leitung von Frau Dir. Edeltraud Tlapak ein neues Hirtenspiel von H. D. Mairinger aufführen (Titel: „Am Weg zum Licht“).

## **Ort und Termine:**

### **Refektorium Stift Lambach**

Freitag, 8. Dezember 2006, 17.00 Uhr  
Samstag, 9. Dezember 2006, 19.30 Uhr  
Sonntag, 10. Dezember 2006, 17.00 Uhr  
Freitag, 15. Dezember 2006, 19.30 Uhr  
Samstag, 16. Dezember 2006, 17.00 Uhr

**Karten:** Erwachsene € 12,-; Kinder € 6,-  
bei allen Sparkassen OÖ. – für alle Veranstaltungen  
sind noch Karten vorhanden. besondere Empfehlung  
9. Dezember!

**Auskünfte:** Chorleiter Hans Haslinger,  
Tel. 0 72 45 / 32 6 73 oder 28 2 88-20

Homepage: [www.union-chor-lambach.com](http://www.union-chor-lambach.com)

Der Union-Chor Lambach freut sich auf Ihren Besuch!

## PROMOTION



**Christian Haslinger**, Sohn von Direktor Hans und Luise Haslinger, Stefan-Fadinger-Straße 2 in Lambach, hat kürzlich an der Universität Wien das Medizinstudium mit der Promotion zum **Doktor der gesamten Heilkunde** abgeschlossen. Seit Oktober dieses Jahres arbeitet er als Assistenzarzt in einer Klinik in der Schweiz.

Bürgermeisterin Christine Oberndorfer und Marktgemeinde Lambach gratulieren sehr herzlich zur Promotion und wünschen dem jungen Doktor, der auch begeisterter Musiker (Klarinette) bei der Marktmusikkapelle Lambach-Edt ist, für die weitere Zukunft im Beruf und im privaten Bereich alles Gute und viel Erfolg.

## Rat und Orientierung bei sozialen Fragen

- > gemeinsam besprechen
- > Blickwinkel für mögliche Lösungen erweitern
- > geeignete Schritte dahin erarbeiten
- > kostenlos > vertraulich > anonym

### **Sozialberatungsstelle Lambach**

Karl-Köttl-Straße 1, 4650 Lambach  
(im Bezirksalten- und Pflegeheim, Parterre)  
Tel. 07245 / 22259  
E-Mail: [sbs.lambach@aon.at](mailto:sbs.lambach@aon.at)

### **Neue Öffnungszeiten ab Jänner 2007:**

Montag: 9 bis 12 Uhr  
Mittwoch: 8 bis 12 Uhr  
Donnerstag: 9 bis 12 Uhr  
Ansprechpartnerin: Helga Jetzinger



### **Angebot:**

Allgemeine Informationen und Auskünfte über bestehende Hilfsangebote. Hilfestellung bei organisatorischen und behördlichen Fragen. Vermitteln und Koordinieren von sozialen Dienstleistungen und Hilfsangeboten. Bei Bedarf Kontakt zu spezialisierten Einrichtungen des sozialen Netzes herstellen.

### **Wer kann sich an die Sozialberatungsstelle wenden?**

Menschen, die Rat und Orientierung in schwierigen Situationen suchen. Angehörige oder Hilfe suchende Dritte. Personen oder Institutionen, die im sozialen Bereich tätig sind.

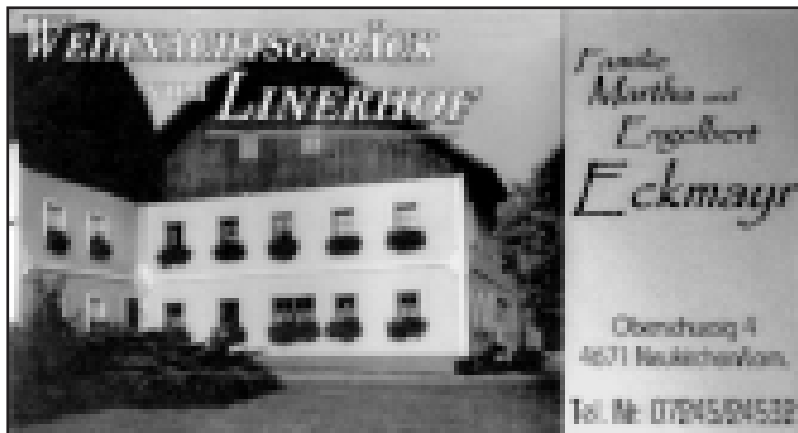
- Aufkleber
- Autobeschriftungen
- Werbeschilder / PVC Banner
- Glas und Stein Gravur
- Textil-Beschriftung
- T-Shirtdruck
- Autoradio
- Navigation
- Car HI-FI

[www.trucki.at](http://www.trucki.at)

**TRUCKI**  
CAR HI-FI

**Beschriftungen**

Gerhard Trockenbacher Bahnhofstr.79 4650 Lambach  
Tel.: 07245/28 431 \* Fax: 31 299 \* Mob.: 0664/2842187



## Kommen Sie auf den Linerhof

nach Oberschwaig und stellen Sie sich Ihr Kekssortiment aus ca. 20 Sorten selbst zusammen.

*Familie Eckmayr freut sich auf Ihren Besuch!*

**Tel. 0 72 45 / 24 532**

**F.KNOLL**  
 4650 Lambach, Salzburgerstrasse 12

**F.KNOLL**  
 Tel.: 07245 / 243499  
 Fax: 07245 / 243494  
 e-mail: office@buero@fknoll.com

### BEAMER- Verleih !

**EDV-Lösungen/PC/NOTEBOOK/DRUCKER- Leasing möglich !  
 Tinten-Toner für Drucker / Kopierer, Spezialpapiere usw.**



*exklusive Schreibgeräte  
 von Faber-Castell, Pelikan, Formel etc.*

**Große Auswahl an Büchern ! Bei Bestellungen von Titeln 24 Std.Lieferservice!**

**BUCHPRÄSENTATION** am 7.Dezember 06, um 16.00h

für Märchenfreunde von 5 - 99 Jahren, gelesen von der Autorin  
**Frau Gumpinger aus ihrem Buch "ELFENSTEIN"** neue Märchen aus  
 der Region Hausruckland, Mühlviertel usw. München zum Erwandern !  
 Wir freuen uns auf Ihren Besuch !



## Kepp GmbH

Schlosserarbeiten in  
 Niro

Aluminium

Schmiedeeisen

Stahl (pulverbeschichtet)

Schließanlagen

Kaplanstraße 3

A-4650 Lambach

Tel. 07245/24324-6 Fax. D.w 5





**MARKT  
MUSIK  
KAPELLE**

**LAMBACH / EDT**

# **SILVESTER- KONZERT**

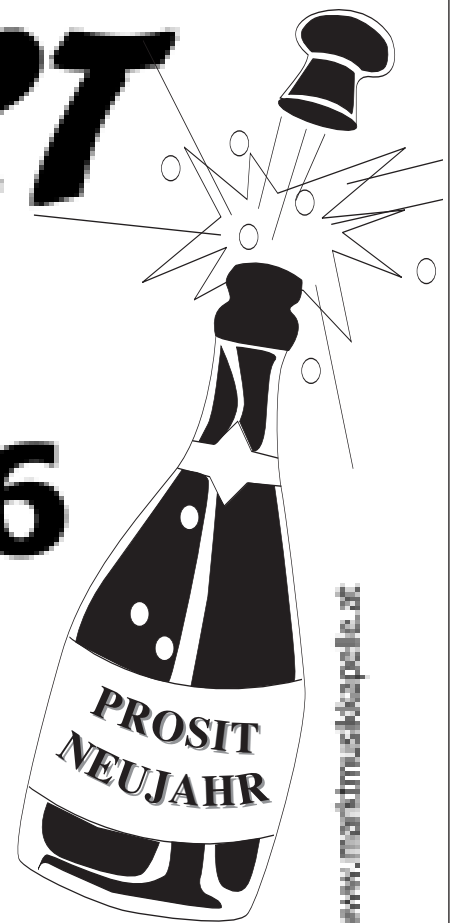
**Samstag,**

**30. Dez. 06**

**20 Uhr**

**Sporthalle Lambach**

**Leitung: Holger Mair**



**Karten: € 8,- Vorverkauf Musikhaus Hemetsberger und bei jedem Musiker; € 10,- an der Abendkasse; € 4,- für Jugendliche**

**FROHE WEIHNACHTEN!**



**ZAUNER  
druck**

4650 Lambach  
Schubertstraße 2

**G** **GEBRÜDER  
GRATZ** Gen.m.b.H.

**Schrott - Metalle - Shredder  
Nutzeisen - Brennstoffe**

**4650 Edt/Lambach • Linzer Str. 21**

**Tel. 0 72 45 / 28 8 15-0**

**Telefax: 28 8 26-18**

# LICHTERKETTENFEST DER MARKTGEMEINDE



*P. Prior Mag. Maximilian und  
Bgm. Christine Oberndorfer  
beim Baumsetzen*



*Die Lichterkette vom Marktplatz über den Fußgängersteg*



*Dir. Pölzl von der Sparkasse, Ing. August Oberndorfer,  
Ing. Friedrich Ilk und Vizebgm. Niedermaier-Auer*

Mit Laternen, Fackeln und Kerzen Jung und Alt, eine Lichterkette vom Marktplatz über den Fußgängersteg bis zum Benediktinerstift Lambach. Ich bedanke mich von ganzem Herzen für die Teilnahme aller. Es war ein schönes Fest, das noch einmal die Traditionen des Jahr Stift und 640 Jahre Markt Lambach wieder belebte. Besonderer Dank gilt dem Benediktinerstift Lambach und den Sponsoren Café Stadlmayer. Ich bedanke mich für die Sachspende der Sparkasse Lambach. Danke auch den Mitwirkenden, die die Lichterkette durchführten, die Mitglieder der Marktmusikkapelle Lambach und die Mitglieder der Pucher, der gekonnt durch den Abend.



*Besinnliche Texte  
von Volksschulkindern*



*Ausschank der Gratisgulaschsuppe  
vom Benediktinerstift Lambach*

# MÖBEL KARBIENER

BAHNHOFSTR. 31  
4650 LAMBACH  
TEL. 07245-21957

HANDWERK MIT TRADITION  
PLANUNG MIT ZUKUNFT

# LAMBACH am Freitag, dem 10. November 2006



gerübergang



Die Volksschule begeisterte mit einem Lichtertanz

bildeten Kinder und Erwachsene, e vom Gemeindeamt über den nerstift. Herzen für die rege Teilnahme. Es einmal unser Jubiläumsjahr 950 mbach dokumentierte. Miktinerstift für die Teilnahme. Bei r, Bäckerei Takacs und Resch enden. em Kindergarten, der Volksschu- ach-Edt und nicht zuletzt Herrn end führte.



Die Kindergartenkinder auf der Bühne



Die Marktmusikkapelle Lambach-Edt

## Reifenfachgeschäft - Vulkanisierbetrieb - Autobatterien

**Reifenmonteur wird aufgenommen!**

# Erwin Berger

**4650 LAMBACH**

**Salzburger Straße 25**

**Tel. 07245/24960**

**Fax 24960-12**



*Frisch und g'schmackig!*

Josef **Bäckerei**  
**TAKACS**

Marktplatz 15,  
A-4650 Lambach, Tel. 07245/28964

Zu den Festtagen! Mein Jubelangebot für Sie!

**Auf alle Vorbestellungen für den  
23.12. Weihnachtsfeiertage und 30.12. Silvester  
erhalten Sie 10% Rabatt.**

**Das ist unser Dankeschön für Ihre Kundentreue!**




**MEIN NEUES STEUERPARADIES  
MEIN NEUER MITSUBISHI  
VORSTEUERABZUGSFÄHIG & KEINE NOVA**



**ab € 24.490,-**



DER NEUE MITSUBISHI TRITON FÜR UN,  
Denn ein komfortabler Pickup,  
• immer mit robustem Pickup,  
• 1700cm<sup>3</sup> (1700cm<sup>3</sup> und 1600cm<sup>3</sup>)  
• Motor: Diesel Common-Rail-Diesel  
mit 136 PS oder optional 161 PS

**MEIN NEUER MITSUBISHI**



**ab € 27.990,-**

- 1700cm<sup>3</sup> (1700cm<sup>3</sup>)
- Motor: Diesel Common-Rail-Diesel
- mit 136 PS oder optional 161 PS

**MÜLLER**  
Kraftfahrzeug Gewerbe

**- AUTOHAUS - KFZ-WERKSTÄTTE - KAROSSERIEFACHBETRIEB - LACKIEREREI -**

**www.kfz-mueller.at**

4654 Bad Wimsbach, Au 54, Tel. 07245/25230  
4817 St. Konrad Nr. 160, Tel. 07615/8315

# NEUES VON DER FREIWILLIGEN FEUERWEHR LAMBACH

Eine Abordnung der FF Lambach war am Wochenende 4. und 5. November in Reichenschwand zu Gast. Grund des Partnerschaftsbesuches war die Segnung und Fahrzeugübergabe an die Kameraden aus Reichenschwand.



Beim Fahrzeug handelt es sich um ein sogenanntes HLF 20/16 (Hilfeleistungslöschfahrzeug) im Wert von rund 270.000,- Euro. Das Einsatzfahrzeug ist das Erste dieser Baureihe im Landkreis Nürnberger Land. Aufgrund der unterschiedlichen Normen in Österreich und Deutschland könnte man das HLF mit einem österreichischen Rüstlöschfahrzeug vergleichen. In einem solchen Fahrzeug wird zur technischen Hilfeleistung neben einem hydraulischen Bergegerät, Trennschneider usw. auch Löschwasser für die Brandbekämpfung mitgeführt. Im Hinblick auf die Umfahrung Lambach sollte zukünftig ein solches Einsatzfahrzeug den in die Jahre gekommenen Tankwagen der FF Lambach ersetzen.

Zum Jahresende darf ich mich bei allen Freunden und Gönnern der FF Lambach recht herzlich für die Unterstützung im Jahr 2006 bedanken. Ich darf allen Lam-

bacherinnen und Lambachern eine besinnliche Weihnachtszeit und einen guten Rutsch ins Jahr 2007 wünschen.

*Mit kameradschaftlichem Gruß  
der Feuerwehrkommandant  
Michael Krizek, HBI*

*Die Feuerwehr Lambach wünscht der Bevölkerung ein frohes Weihnachtsfest und einen guten Rutsch ins neue Jahr!*



Hinweis: Auch in diesem Jahr wird die Feuerwehrjugend Lambach am 24.12.2006 ab 07.30 Uhr das Friedenslicht an jeden Haushalt von Lambach verteilen. Der Erlös aus den freiwilligen Spenden wird wieder einem guten Zweck zur Verfügung gestellt.

**JETZT NEU UND NUR VON REDKEN**  
**Digitale Frisurenberatung**

Digitale Frisurenberatung mit geometrischer Gesichtsmessung und dem optimalsten, auf Ihre Gesichtslinie abgestimmten Friseurvorschlag!

Lassen Sie sich von unseren Lehrkräften im 3. Lehrjahr die Haare waschen, schneiden und föhnen - und Sie erhalten **20€** auf diesen Service!

Für unsere Damen ab 60 und der

**Di./Mi./Do. 60+ BONUS**  
Gesamtwert 99€ für ein  
Waschen  
Schneiden  
Föhnen

**Bei jedem 10. 60+ Bonus**  
1 Haarspray GRATIS!

**BESUCHEN SIE UNS FRISUR MANFRED 07245 / 322 23**  
**WWW.FRISEUR-MANFRED.AT**

**REDKEN**

## THEATER IM ALTENHEIM

Zum Abschluss der Kulturtage fand im Bezirksalten- und Pflegeheim Lambach die Nestroyposse „Frühere Verhältnisse“ statt.



*Günther Morgen und M. Zauner*

Aufgeführt vom Ensemble des Barocktheaters Lambach unter der Regie von Günther Morgen war dies das krönende Ende dieser Veranstaltungsserie.

Nach der Aufführung bedankte sich die Bürgermeisterin der Marktgemeinde Lambach, Fr. Christine Oberndorfer, beim Heimleiter Günther Wolfsmayr und seinem Team für die Organisation der Kulturtage 2006 im Altenheim. Dies ist etwas Einzigartiges in Oberösterreich. Ca. 450 Besucher haben sich vom abwechslungsreichen Programm verwöhnen lassen. Dabei kam nichts zu kurz, Musik, Kulinarisches, Liedervortrag, Zauberei und Schauspielerei standen auf dem Programm.



*Dir. G. Morgen mit Anna Gartner und M. Grünzweig*

Besonders stolz bin ich aber darauf, dass das BTL dabei tatkräftig mithilft. Ich freue mich aufs nächste Jahr – auf die Kulturtage 2007.

*Heimleiter G. Wolfsmayr*

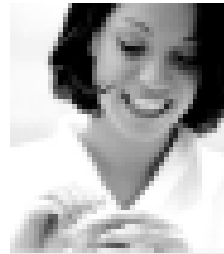
## Männergesangsverein 1846 Lambach

Der MGV wünscht allen Mitgliedern, Freunden und Gönnern ein frohes und friedliches Weihnachtsfest.

Danke für den Besuch unserer Veranstaltungen.

Für 2007 Gesundheit und viel Erfolg.

*Der Obmann Erich Haschke*



**Unwiderstehlich  
gut ...**



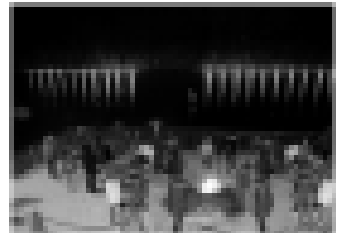
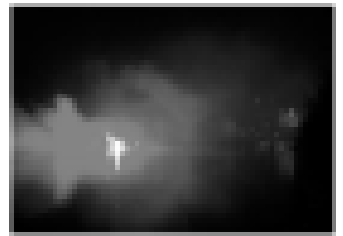
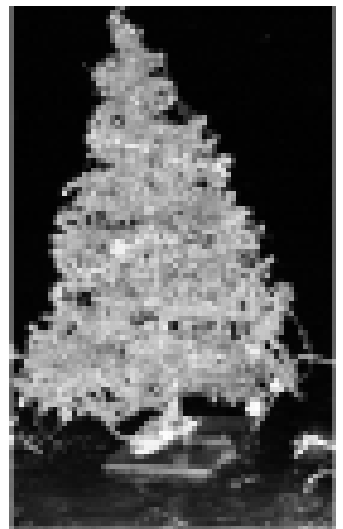
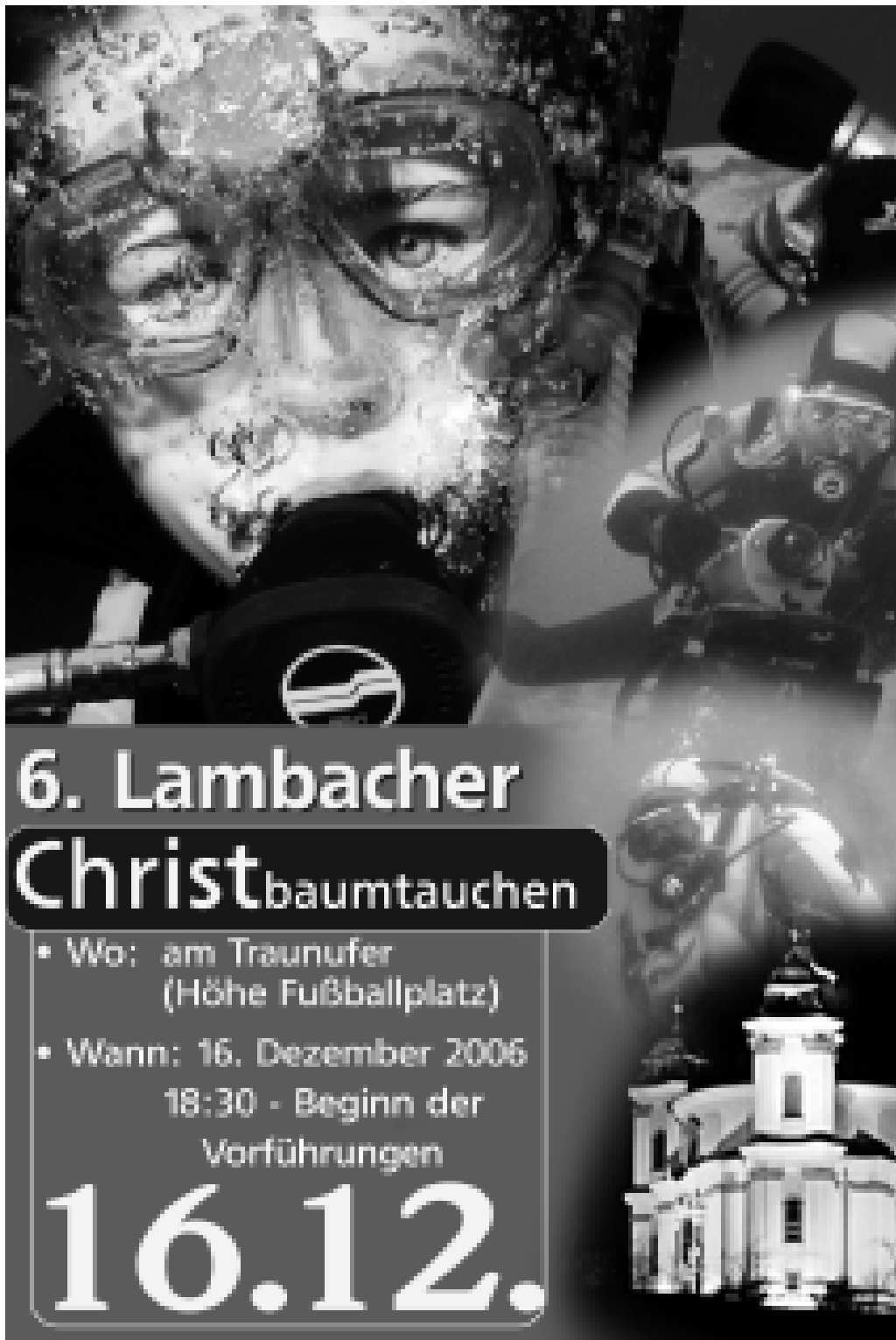
## ... unser 13-Dotter-Krapfen

Eidotter aus der Region, "Genuss - mit Sicherheit!" - Weizenmehl, fruchtig, feine Marillenmarmelade und erlesene Zutaten - alles in liebevoller Handarbeit zubereitet - sind das Geheimnis unseres 13-Dotter-Krapfens.

Erleben auch Sie das "Mehr" an Genuss und Gaumenfreude.



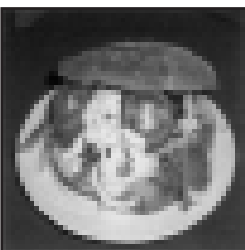
Marken-Schreibweise: Hasch & Frisch  
Tel.: 07323/6122 0 Fax: 07323/6122-10000



## 6. Lambacher Christbaumtauchen

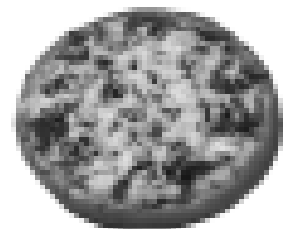
- Wo: am Traunufer  
(Höhe Fußballplatz)
- Wann: 16. Dezember 2006  
18:30 - Beginn der  
Vorführungen

# 16.12.



# SCHABANACK

## PIZZA - KEBAP



Täglich von 9.00 - 24.00 Uhr – KEIN Ruhetag!  
Marktplatz 12, 4650 Lambach, Tel. 0 72 45 / 22 6 01

**NEU:** Beim Kauf von **10 Pizzen** ..... **11. GRATIS**  
Beim Kauf von **10 Kebap** ..... **11. GRATIS**

Mozartjahr 2006  
**Schluss mit Amadeus ...**



**Die Lambacher Sinfonien**

Leopold Mozart - Wolfgang Amadeus Mozart  
 Orchester Lambachbus Amadeus - Peter Seinhartner

**Mozart schenkt Lambach ...**

Die Familie Mozart pflegte seit ihres Lebens einen engen Kontakt zum Ort Lambach. Auf vielen ihrer Reisen zwischen Salzburg und Wien machten sie Halt bei dem Benediktiner-Abt Amadeus Schönbauer jeweils eine Sinfonie - als Dank für die anhaltende Gastfreundschaft.

So kam es noch vor der „Partur“, der „Linzer“, der „Träger“ der „Jupiter-Sinfonie“ zu einer „Lambacher“ Sinfonie...

Zwei Jubiläumstage 180 Jahre 1818 Lambach und zum 210. Geburtstag von W. A. Mozart wurden aus die beiden Werke der Salzburger Meister erstmals von einem Lambacher Orchester auf CD eingepreist.

Wir würden uns freuen, wenn Sie dieses einmalige Angebot am Schluss des Mozart-Jahres 2006 aufgreifen, um damit Ihnen oder Ihren Freunden ein ganz besonderes Stück „Lambach“ auf dem Weihnachtsgeschenkschicht zu legen!

**Verkaufsstellen:**

St. Lambach - Klosterladen  
 Buchhandlung Kroll

Probe pro CD: Euro 12,-

**... schenken Sie Mozart!**

**Die Profis vom Land.**

- ▶ Gartengestaltung u. -planung
- ▶ Gartenpflege
- ▶ Baum-, Strauch- u. Heckenschnitt
- ▶ Schwimmteich u. Biotoppflege
- ▶ Baum- u. Spezialbaumfällungen
- ▶ Baumstockfräse
- ▶ Senkgrubenentleerung
- ▶ Winterdienst

Kontaktstelle: Wels  
 Rennbahnstraße 15, 4600 Wels  
 ▶ T 07242 / 71230-13  
 ▶ E [service@maschinenring-wels.at](mailto:service@maschinenring-wels.at)  
 ▶ I [www.mrservice-wels.at](http://www.mrservice-wels.at)



**Maschinenring**  
 Service

MRSservice OÖ. reg. Gen.m.b.H., Auf der Gugl 3, 4021 Linz



## NARRENWECKEN

Es ist wieder soweit. Die fünfte und zugleich auch schönste Jahreszeit des Jahres hat begonnen. Zu diesem Ereignis versammelte sich die Lambacher Faschingsgilde samt Prinzenpaar und Gardemädchen vor dem Rathaus. Nach Verlesung der Proklamation an die Bevölkerung, durch unser neu regierendes Prinzenpaar, Prinz Gerhard III. von Stanz und Hub und Prinzessin Gabi I. von Schick und Charme, erfolgte die bereits schon traditionelle Rathausstürmung mit anschließender Schlüsselübergabe durch Frau Bürgermeister Oberndorfer.



Für die Gardemädchen war das heurige Narrenwecken ein besonderes Ereignis. Sie konnten der Bevölkerung die für heuer neu eingekauften Gardekostüme präsentieren. Dafür bedankt sich die Lambacher Faschingsgilde recht herzlich bei unserem Prinzenpaar, die dies den Gardemädchen ermöglicht hat.

Für die musikalische Umrahmung sorgte die Marktmusikkapelle Lambach/Edt.

Aufgrund interner Abstimmungsschwierigkeiten, kam es bei der heurigen Faschingskrapfenverteilung zu Problemen. Die Faschingsgilde möchte sich hiermit bei der Lambacher Bevölkerung für dieses Ungeschick entschuldigen, und sichert der Bevölkerung zu, dass sie dies bei der nächsten Faschingsveranstaltung, sprich Faschingsdienstag (beim Faschingsverbrennen), nachholen wird.

In diesem Sinne eine fröhliche und lustige Faschingsaison 2006/2007.

LAFA

## Christbaumverkauf

ab **Mittwoch, 13. Dez. '06**  
bei **FAMILIE HUBMAYER** in Lambach, Sand 12

 **0 72 45 / 28 1 16**

Öffnungszeiten: Mo. – Fr. ab 13 Uhr, Sa. und So. ganztägig

Sie werden  
eine große Auswahl  
schöner Blaufichten,  
Fichten, Nordmann-  
Tannen und Tannen  
vorfinden.

So wie in den  
vergangenen Jahren  
würde sich die  
Familie Hubmayer  
auf Ihren Besuch  
freuen.

## Nikolaus

Auch heuer kommt der Nikolaus wieder zu Ihren Kindern nach Hause, und zwar am **5. oder 6. Dezember.**

**ANMELDUNGEN** bis spätestens  
**2. Dezember 2006**  
unter Tel.-Nr. 0 72 45 / 21 0 89  
ab 18.00 Uhr



## Gasthaus zur Pferdeisenbahn

*Josef Kaspar*

**Waschenbergerstr. 5, 4651 Stadl-Paura, Tel. & Fax 0 72 45 / 20 0 93**  
[office@gasthaus-zur-pferdeisenbahn.at](mailto:office@gasthaus-zur-pferdeisenbahn.at), [www.gasthaus-zur-pferdeisenbahn.at](http://www.gasthaus-zur-pferdeisenbahn.at)

im November und Dezember  
**Wildgerichte, Gans und Ente!**

**Silvester-Party ab 20.00 Uhr**  
mit warm-kalten Buffet!

**WIR WÜNSCHEN ALLEN EINE FROHE ADVENTSZEIT !!!**

*Josef Kaspar*



**NEU! NEU! NEU!**

**Jetzt auch in Ihrer Nähe!**

Die günstigste  
KFZ-Versicherung für Sie.  
Wir erstellen gerne für Sie  
ein unverbindliches Angebot.

Fordern Sie uns – es zahlt sich aus für Sie!

**!!! Stammkundenbetreuer gesucht !!!**

**HS**

**Siegfried Holzinger, MPA**  
Versicherungen - Kredite

Buchenstraße 2  
4850 Edt bei Lambach  
sig.holzinger@hsn.at

Fax: ++43(0)7245 / 29 743  
mobil: ++43(664) 43 17 310

**COME IN!**

Wir bieten ab jetzt noch mehr  
modische Auswahl und Angebot

**s.Oliver ESPRIT PUMA Gabor ecco**

Schuhmode  
**LANG**  
LAMBACH

**MASSAGESTUDIO  
CHRISTINE FRITSCH**

A.-Spannocchi-Str. 2, Tel. 0 72 45 / 22 9 50

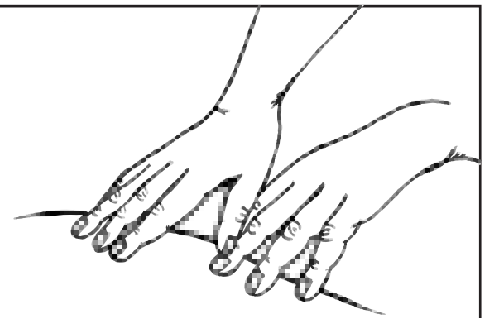
1 Relaxmassage **€ 46,-**  
+ 1 Aromaöl zum mitnehmen

1 Lymphdrainage  
1 Kombimassage  
1 Gesichtsmassage

**€ 103,-**

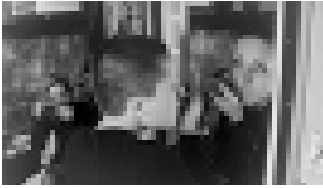
2 Ganzkörpermassagen  
1 Gesichtslymphdrainage  
1 Fußreflexzonenmassage

**€ 128,-**



### BABOOSKA

Doku / 100 min. / OmU / Vento Film / Altersfreigabe ab 6 Jahren



Das Filmemacherduo Tizza Covi und Rainer Frimmel nimmt sich Zeit für seine Projekte. In Babooska folgten sie ein Jahr lang einem Leben im Wohnwagen, teilten die Sonnen- und Schattenseiten einer überwiegend weiblichen Zirkusfamilie auf ihrer Rundreise durch oberitalienische Städte. Die Idee der Freiheit auf Reisen verliert auf angenehme Weise an Romantik, wird zu dem, was es ist: organisatorischer Aufwand und ständiges Planen. Einmal mehr erweisen sich Covi und Frimmel als filmische Posten des Alltags an den Rändern normierter Lebensformen.

**Spieltage- und zeiten: „BABOOSKA“**

**Mittwoch 06.12.06 – 20:00 h**  
**Mittwoch 13.12.06 – 20:00 h**  
**Mittwoch 20.12.06 – 18:00 h**  
**Freitag 22.12.06 – 18:00 h**  
**Mittwoch 27.12.06 – 18:00 h**  
**Freitag 29.12.06 – 18:00 h**

### HIS BIG WHITE SELF

Doku von Nick Broomfield, UK 2006, 93 min.  
 Afrikanisch/Englisch mit deutschen UT / Altersfreigabe ab 12 Jahren



Der Erfolgsregisseur Nick Broomfield ist bekannt dafür, wegen der politischen Brisanz seiner Filme in Schwierigkeiten zu geraten. Seine Begegnungen mit Terreblanche, dem „Führer“, bildeten keine Ausnahme und hatten nach seinem ersten Film „The Leader, His Driver and the Driver's Wife“ drei Todesdrohungen zur Folge. Doch als Terreblanche fragwürdig frühzeitig aus dem Gefängnis entlassen wird, kann Broomfield nicht widerstehen, die Spur seines Protagonisten nach Ventersdorp, zwölf Jahre nach der Apartheid, zu verfolgen.

**Spieltage- und zeiten: „HIS BIG WHITE SELF“**

**Mittwoch 06.12.06 – 18:00 h**  
**Mittwoch 13.12.06 – 18:00 h**  
**Samstag 30.12.06 – 18:00 h**

### SNOW CAKE

Drama / 112 min. / D / Großbritannien/Kanada 2006  
 Luna Filmverleih / Altersfreigabe ab 6 Jahren



Ein Film über das Umarmen des Ungewöhnlichen und das Finden von Glück an Orten, die man vielleicht übersieht. Über das Finden von wärmster Freundschaft an den kältesten Orten.

**JETZT NEU!**  
 Wie haben unsere  
**TONANLAGE** auf den  
 neuesten Stand der  
 analogen **KINOTECHNIK**  
 gebracht! Alle 35 mm  
 Filme werden mit  
**LASERLICHT** abgetastet  
 und in **DOLBY SR**  
 präsentiert!

**Spieltage- und zeiten: „SNOW CAKE“**

**Mittwoch 20.12.06 – 20:00 h**  
**Freitag 22.12.06 – 20:00 h**  
**Mittwoch 27.12.06 – 20:00 h**  
**Freitag 29.12.06 – 20:00 h**

### DAS OMEN

Horror / 110 min. / USA 2006 / D / 20th Century Fox  
 Altersfreigabe ab 14 Jahren



**HORROR zum Jahreswechsel –  
 Sondervorstellung**

**Das aktuelle Remake des Horrorklassikers aus dem Jahr 1972**  
 Wenn Gott die Menschheit von ihren Sünden befreite, indem er ihr seinen Sohn sandte – warum sollte der Teufel dann nicht gleichfalls seinen Sohn senden, um die Menschheit zu verderben? Wenn Christus die Menschheit errettete, wird der Anti-Christ die Menschheit in ihr Verderben stürzen. Und genau das ist die Ausgangssituation in dem Film „Das Omen - 666“.

**Spieltage- und zeiten: „DAS OMEN“**

**Samstag 30.12.06 – 20:00 h**

# MÜLLER &

*Moden*



4650 Lambach, Salzburger Straße 6, Tel.: 0 72 45 / 28 8 62

struwelliese  
FRISEURE



NEWS

AKTUELLES ZUM THEMA SCHÖNHEIT UND HAAR

## CHRISTMAS-SPECIAL

Besuchen Sie uns doch am besten noch in der Vorweihnachtszeit, denn wir möchten Sie gerne überraschen!

Es erwartet Sie Ihr persönliches Weihnachtsgeschenk!

Wir freuen uns darauf, Sie verwöhnen zu dürfen!

Ihr Team von Friseur Struwelliese



[www.struwelliese.at](http://www.struwelliese.at)

Sichern Sie  
sich Geschenke  
im Wert von  
**10,- €!**

struwelliese  
FRISEURE



1-400 Lambach  
Hauptplatz 10  
Tel. 07283 - 281 01

1-1407 Neuhofen/Enns  
HauptstraÙe 2  
Tel. 07447 - 104 99

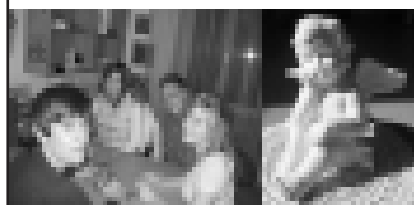
1-404 Gm  
HauptstraÙe 11  
Tel. 07268 - 71 89

1-402 St. Pölten  
J. B. StraÙe 11  
Tel. 07323 - 79 29

1-403 Leopold  
Dauer StraÙe 1  
Tel. 07331 - 894 47

1-408 Markt-Stein  
PoststraÙe 10  
Tel. 07228 - 39 29

1-400 Neudorf  
HauptstraÙe 10  
Tel. 07331 - 281 11



# CCK Dezember 2006

++++  
.....merry christmas.....



Fr. 1.12. 17 - 20 h Vorbereitungen für den Weihnachtsmarkt - Aufbauen im Rosenthal  
Sa. 2.12. 14 - 20 h Christkindlmarkt - "CCK Stand" im Rosenthal im ersten Stock  
So. 3.12. 13 - 19 h Christkindlmarkt Lambach - CCK ist im Rosenthal - 1.STOCK



++++  
Fr. 8.12. CCK hat heute nicht geöffnet - nimm dir Zeit und check Präsente!!!!  
Sa. 9.12. wie immer geöffnet - 17bis20 uhr - such dir eine Haarfarbe aus!! Workshop...  
So.10.12. Vorbereitungen für die bevorstehende Weihnachtsfeier - wer bringt was mit?  
++++  
Fr. 15.12. Teatime - bitte keinen Weihnachtsstress!!! Morgen großer Friseurworkshop!!!  
Sa. 16.12. Friseurworkshop mit PAZ Grafenauer - Haarfärben, Schneiden, Föhnen,...  
So. 17.12. Besinnliche, gemütliche CCK Weihnachtsfeier mit kleinen Geschenken!!!  
++++  
22.+23.+24.Dezember 2006 hat das CCK seine Pforten geschlossen!!-WEIHNACHTEN!!  
Gesegnete, besinnliche Weihnachtsfeiertage wünscht Dir das CCK-Team + Michi Haller!



Jugendreferat vertritt dich



Marktgemeinde  
Lambach



JugendReferat  
Lambach

das Lambacher Stadtmagazin

natürlich ist auch am 29., 30., und 31. Dezember wieder offen!!!!



## Tischlerei KRIEGNER

A-4650 LAMBACH · SIEDLUNGSSTR. 1  
Tel. (0 72 45) 28 3 27 · Fax (0 72 45) 28 3 27

- Wohnzimmer
- Schlafzimmer
- Küche, Esszimmer
- Diele, Bad, Büro
- Jugendzimmer
- Innentüren



### Gemütlich – voll und ganz daheim

Wir wünschen  
allen Freunden  
unseres Hauses

*Frohe  
Weihnachten*



## LEHRSTELLEN 2007

### bei Fa. Leitenbauer GmbH Pennewang

Die Leitenbauer GmbH in Pennewang bietet Lehrlingen eine umfassende und fundierte Ausbildung in einem modernen Betrieb auf einem Maschinenpark am letzten Stand der Technik in Berufen mit ausgezeichneten Zukunftsaussichten und Verdienstmöglichkeiten.

Ab August 2007 möchte die Leitenbauer GmbH zwei bis drei Lehrlinge in den Berufen Werkzeugmaschinenrln bzw. WerkzeugbautechnikerIn aufnehmen. Das Anforderungsprofil umfasst ein gutes räumliches Vorstellungsvermögen, guten schulischen Erfolg in den technisch-mathematischen Fächern, Teamfähigkeit und Interesse für eine abwechslungsreiche und herausfordernde berufliche Tätigkeit.

Interessenten können sich jederzeit mit den üblichen Unterlagen schriftlich oder per E-mail unter folgender Adresse bewerben:

#### Leitenbauer GmbH

A-4624 Pennewang Nr. 29  
Tel. 0 72 45 / 26 179-0  
leitenbauer@leitenbauer.at

*Schnupperlehren sind erwünscht und werden nach Möglichkeit gerne angeboten!*

## DU BIST ARBEITSLOS?? Du suchst eine Lehrstelle??

Das Familienservice des OÖ. Hilfswerkes in Wels bietet dir die Möglichkeit der **Unterstützung bei der Suche nach einem geeigneten Ausbildungs-, Lehr- oder Arbeitsplatz**. Unser Angebot richtet sich an alle Jugendlichen und an alle jungen Erwachsenen **zwischen 15 und 25 Jahren**, die

- ✗ unklare Berufsvorstellungen haben,
- ✗ keinen Arbeitsplatz bzw. keine Lehrstelle finden
- ✗ eine fertige Ausbildung, aber keine Anstellung haben
- ✗ ihre Schul- oder Lehrausbildung abgebrochen haben und/oder
- ✗ bei denen sich Probleme in der (Berufs-)Schule oder Schwierigkeiten in Bezug auf die berufliche Integration abzeichnen.

Dieses Service ist für dich **kostenlos!** Nach einem ersten Gespräch wird **ein/e Arbeitsbegleiter/in** für dich ausgewählt, die dir hilft, dich auf dem Arbeitsmarkt zu orientieren, deine beruflichen Möglichkeiten und Chancen auszuloten und dich erfolgreich zu präsentieren und zu bewerben.

**Ruf einfach an oder mail uns!** Deine Ansprechperson in Wels:

Mag.a Brigitte Bachl, brigitte.bachl@ooe.hilfswerk.at

#### HILFSWERK WELS - Familienservice

Eisenhowerstraße 27, 4600 Wels  
Tel. 07242/76631-5 oder 0664/807652801

Taxi • Mietwagen • Kleinbusse • Botendienst rund um die Uhr

TAXI  
TAXI  
TAXI

Das Lambacher

**BRUCKBACHER** GMBH

Taxi mit Stil

Tel. 0 72 45 / 28 3 66

TAXI  
TAXI  
TAXI

- Krankenförderung (sitzend)
- Dialyse-, Reha-Fahrten
- Bestrahlungsfahrten
- Fahrten zu Nachbehandlungen
- Einlieferung oder Heimtransport (Krankenhaus)
- Ausflüge
- Transfer

SPEDITION · LASTENTRANSPORTE · BRENNSTOFFE

**NEUWIRTH**

TRANSPORT GESMBH · gegründet 1894



4650 Lambach • Leitenstraße 7 • Tel. 0 72 45 / 20 0 03 • Fax 0 72 45 / 20 0 03-6  
4671 Neukirchen/L. • Gewerbepark 1 • Tel. 0 72 45 / 20 0 03 • Fax DW 6  
e-mail: office@neuwirth-transporte.at • www.neuwirth-transporte.at



**OÖ. Seniorenbund**  
Ortsgruppe Lambach-Edt

## EINLADUNG zur vorweihnachtlichen Feier

**16. Dezember 2006, 12.00 Uhr**  
**Schubertsaal des Gasthofes Sammer**  
(Saalöffnung 11.00 Uhr)

## Sprechtage Dr. Eckerstorfer

**5. Jänner 2007, 12.30 - 14.00 Uhr**  
**Gasthof Sammer**

### Kostenlose Rechtsberatung

in Fragen der Sozialversicherung, Beratung der Pensionsanwärter, Beratung bei Erb- und Übergabangelegenheiten, Vertretung vor dem Sozialgericht bei Ablehnung von Pensionsanträgen oder Pflegegeld-erhöhungen.

**Der Liturgieausschuss der Pfarre organisiert auch heuer wieder eine**

## NIKOLAUS-AKTION

Möchten Sie, dass zu Ihnen nach Hause ein Nikolaus kommt?

Dann melden Sie sich bitte bis 1. Dezember 2006 persönlich oder telefonisch bei Frau Dunzinger im Pfarramt (Tel. 0 72 45 / 21 710-116).

Der Nikolaus der Pfarre kommt am Abend des 5. Dezember zu Ihnen und Ihren Kindern und ist kostenlos.

Wir freuen uns auf zahlreiche Anmeldungen!



*Der Liturgieausschuss der Pfarre*

## SK SPARKASSE LAMBACH

### SEKTION SPORTKEGELN

## BL-Mannschaft siegte 2x auswärts

Die Heimstärke unserer BL-Mannschaft ist bei allen unseren Gegnern bekannt. Mit unserem Neuzugang Radek Holakovsky konnte sich die Mannschaft auch auswärts sehr steigern und zwei Siege feiern (8:0 in Neunkirchen und 7:1 gegen Polizei Wels). Nach dem 6:2 Heimsieg gegen KC Kelag Kärnten liegt die Mannschaft auf dem angestrebten Mittelfeldplatz der Tabelle. Die Mannschaft 2 kann in der 2. Bundesliga die erforderlichen Leistungen noch nicht erbringen und liegt mit zwei Punkten auf dem letzten Tabellenplatz. Wir hoffen, dass sie bald zur gewohnten Form findet und wieder Siege feiert.

### 1. Bundesliga Herren

1. BSV Voith St. Pölten 1	16 Punkte
2. BBSV Wien	16 Punkte
3. ESV Leoben 1	16 Punkte
4. SK Sparkasse Lambach 1	10 Punkte
5. SKC Sonnensee Ritzing 1	10 Punkte
6. KSK Raika St. Anton a. A.	9 Punkte
7. KSV Wiener Linien 3 P	9 Punkte
8. ASKÖ Fliesen Pfeiler	7 Punkte
9. KC Kelag Kärnten	6 Punkte
10. SKV Schlaining	3 Punkte
11. Fortuna Hochhauser NK 1	2 Punkte
12. Polizei Porsche Wels	2 Punkte

**Ihr Partner  
am Bau!**

**IFD SYSTEMS**

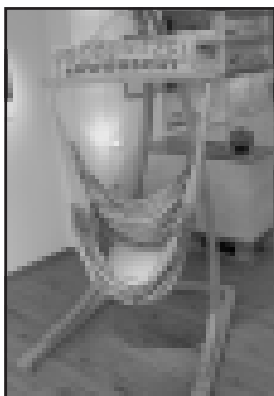
Industrie Fassaden und Böcher

Spezialerei und Dachdeckerei  
Dach- und Wandkassette  
Falten- und Bitumenmäntel  
Alu-Fassaden  
Trapezbleche  
Isowände  
Lichtplanen  
komplettes Zubehörprogramm  
fachgerechte Montage

4071 Neulichten bei Lambach  
Pfeifer 20

TEL. +43 (0)7245/21841-10  
FAX +43 (0)7245/21841-75  
MOBIL +43 (0)664/791043-90

E-MAIL office@ifdsystems.at  
WEB www.ifdsystems.at



**CHICO**  
HÄNGEMATTEN  
www.teichdoktor.at  
LAMBACH Leitenstraße 4

### Unser Weihnachtsgeschenk an Sie:

Hängesessel, Wippfeder, Sitzkissen, Holzhaken  
statt € 220,- im Dezember NUR € 190,-!  
Auf alle anderen Artikel im Dezember -10%



**Ob Hängematte oder Hängesessel, es ist immer ein Geschenk, das man sich auch selber macht!**

Öffnungszeiten: Mo. - Do. 17 - 18 Uhr Fr. 15 - 18 Uhr Sa. 9 - 12 Uhr oder nach Vereinbarung - Tel. 07245/21987

## ZEITLICHE GRUND- STEUERBEFREIUNG

### Voraussetzung - Neuregelung ab 1.1.2007 Baufertigstellungsanzeige

#### Voraussetzung:

Nach Fertigstellung von Wohnhausneubauten bzw. Zu- oder Einbauten von abgeschlossenen Wohnungen kann unter bestimmten Voraussetzungen (Fertigstellungsanzeige an die Baubehörde, höchstens 150 m<sup>2</sup> Nutzfläche pro Wohnung\*, ganzjähriger Wohnbedarf) um die zeitliche Grundsteuerbefreiung (prozentuelle Begünstigung = Wert des Wohnanteiles im Verhältnis zum Gesamtwert) mittels Formular bei der Gemeinde angesucht werden.

\*Bei geförderten Wohnungen entfällt die Nutzflächenbegrenzung von 150 m<sup>2</sup>. In diesem Fall ist eine Kopie des Landesbescheides über die Darlehenszusicherung vorzulegen.

#### Neuregelung ab 1.1.2007

Der Befreiungszeitraum wird für Anträge auf Grundsteuerbefreiung, die nach dem 1. Jänner 2007 gestellt werden von derzeit 20 Jahren auf **10 Jahre** gekürzt. Für laufende Befreiungen bzw. bis 31.12.2006 beantragte Grundsteuerbefreiungen gilt noch der bisherige 20-jährige Befreiungszeitraum.

#### Achtung:

Sollten Sie Ihr Bauvorhaben bereits fertiggestellt haben und es wurde bisher noch keine Fertigstellungsmeldung an die Baubehörde übermittelt, kann bis spätestens 31.12.2006 gleichzeitig mit der Baufertigstellungsmeldung noch um Grundsteuerbefreiung nach der derzeit geltenden Bestimmung (20 Jahre) angesucht werden.

#### Wichtiger Hinweis: Baufertigstellungsanzeige

In diesem Zusammenhang wird darauf hingewiesen, dass gemäß den Bestimmungen der OÖ Bauordnung die Bauwerber verpflichtet sind, fertiggestellte Bauvorhaben unaufgefordert dem Gemeindeamt schriftlich anzuzeigen. Davon ausgenommen sind nur bestimmte kleinere anzeigepflichtige Baumaßnahmen wie z. B. Gartenhütten bis 12 m<sup>2</sup>, Hauskanalanlagen, Balkonverglasungen usw. Bei Kleinhausbauten (das sind Wohngebäude bis 3 Wohneinheiten) und Nebengebäude sind keine Befunde vorzulegen sondern es liegt die ordnungsgemäße Bauausführung in der Eigenverantwortung des Bauherrn. Für alle anderen Bauvorhaben sind der Baufertigstellungsanzeige entsprechende Atteste je nach Art des Bauvorhabens (z. B. Bauführerbefund, statischer Schlussbericht, Elektroattest usw.) beizuschließen.

Nähere Informationen und Formblätter für Baufertigstellungsanzeige und Anträge auf Grundsteuerbefreiung sind im Gemeindeamt Lambach (Bauamt 1. Stock) erhältlich.



Die Dienstgeber werden ersucht, ihre Inserierungswünsche für die nächste Gemeindezeitung bis längstens 15.12.2006 dem Arbeitsmarktservice Wels schriftlich mitzuteilen. Die Verlautbarungen erfolgen kostenlos. Lohn/Gehalt nach Vereinbarung, mindestens aber dem Kollektivvertrag entsprechend.

### OFFENE STELLEN

**Allgemeinschlosser/in**, mit abgeschlossener Berufsausbildung und unbedingt mit Führerschein der Klasse B zum Einsatz bei einem unserer Kunden gesucht. Sehr gute Deutschkenntnisse in Wort und Schrift setzen wir voraus. Wir bieten Ihnen eine Vollzeitbeschäftigung zu Normalarbeitszeiten im Werkstatt- und Montagebereich und Entlohnung nach Vereinbarung. **Dienstgeber:** BAIER Erwin, Arbeitskräfteüberlassung, Bahnhofstraße 9, 4650 Lambach, Tel.-Nr.: 07245/20860.

**Blumenbinder/in und -händler/in (Florist/in)**, mit abgeschlossener Berufsausbildung und einschlägiger Praxis bzw. Absolvent/in der Gartenbaufachschule Ritzlhof. Wir bieten eine Teilzeitbeschäftigung im Ausmaß von ca. 30 Stunden/Woche (Arbeitszeit nach Absprache – es wäre ev. auch eine Vollzeitbeschäftigung möglich). Führerschein B und ein eigenes Fahrzeug wären von Vorteil. **Dienstgeber:** FLOWER-POWER, Kaltenböck Irmgard, Blumenhandel, Salzburger Straße 22, 4650 Lambach.

**Elektriker/in**, mit abgeschlossener Berufsausbildung und Führerschein B. In den Aufgabenbereich fällt auch Werkstättenarbeit und der Besuch von Privatkunden. Einwandfreier Leumund, gutes Auftreten und Verlässlichkeit setzen wir voraus. Vollzeitbeschäftigung. Bei entsprechender Eignung ist eine spätere Übernahme des Betriebes nicht ausgeschlossen. **Dienstgeber:** HOFER, Elektrounternehmen, Bahnhofstraße 4, 4650 Lambach. Ihre ausführliche, schriftliche Bewerbung senden Sie bitte z. H. Herrn Hofer; e-mail: expert.hofer@aon.at.

**Schlosserhelfer/in**, mit Führerschein B, handwerkliches Geschick und ohne Hebebeschränkung. Die Einschulung erfolgt im Betrieb. Tätigkeit: Zusammenbau von Maschinenteilen in der Werkstätte, fallweise Montage beim Kunden, jedoch mit täglicher Heimkehr. Ausländische BewerberInnen nur mit perfekten Deutschkenntnissen. Geboten wird eine Vollzeitbeschäftigung mit einer Entlohnung nach Vereinbarung. **Dienstgeber:** LUGMAYR Rudolf, Schlosserei, Stubengraben 6, 4650 Lambach, Tel.-Nr.: 0664/4840913.

**Lohnverrechner/in**, Anforderungsprofil: Lohnverrechnerprüfung (Praxis nicht unbedingt Bedingung) sowie gute EDV-Kenntnisse erforderlich. Weiters sind BMD-Kenntnisse (Lohnverrechnungsprogramm) von Vorteil, jedoch nicht Bedingung. Angeboten wird eine Teilzeitbeschäftigung im Ausmaß von 20-25 Wochenstunden mit Arbeitszeit nach Absprache, mit leistungsgerechter Entlohnung. Bewerber/innen aus der Umgebung Lambach bevorzugt. **Dienstgeber:** BAIER Erwin, Arbeitskräfteüberlassung, Bahnhofstr. 9, 4650 Lambach, Tel.-Nr.: 07245/20860.

# Niedermair Fröschl

## GLASEREI

Reparatur-Schnellservice, Isolier- und Bauverglasung,  
Kunstverglasung, Sandstrahlarbeiten, Bilderrahmen

4650 Lambach · Jubiläumsplatz 7 · Tel.: 07245/28379 · Fax: 21341



## ÄRZTLICHER BEREITSCHAFTSDIENST

NEUE NOTRUFNUMMER **141**

SONNTAGS und FEIERTAGS  
sowie  
WOCHENTAGS AUSSERHALB  
DER ORDINATIONSZEITEN

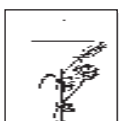


## ZAHNÄRZTLICHER SONN- UND FEIERTAGSDIENST

2. und 3. Dezember	Dr. Schmidinger Thomas, Wels Herrengasse 3, Tel. 07242 / 44 3 31
8., 9. und 10. Dezember	Dr. Schwarz Erwin-Chr., Stadl-Paura M.-Pagl-Str. 6, Tel. 07245 / 32 1 41
16. und 17. Dezember	Dr. Papakoca Rudolf, Wels Flurgasse 55, Tel. 07242 / 69 4 51
23. und 24. Dezember	Dr. Süßenbacher Ingrid, Lambach Salzburger Str. 1, Tel. 07245 / 24 5 66
25. und 26. Dezember	Dr. Reichel Johanna, Wels Dr. Groß-Str. 25a, Tel. 07242 / 44 2 45
30. u. 31. Dez. u. 1. Jänner	Dr. Wartinger Walter, Marchtrenk Linzer Str. 43, Tel. 07243 / 58 0 82

## APOTHEKEN-BEREITSCHAFTSDIENSTE

1.12. Schwanenstadt	16.12. Föhrenapotheke
2.12. Gunskirchen	17.12. Schwanenstadt
3.12. Lambach	18.12. Stadl-Paura
4.12. Lindenapotheke Wels Wimpassingerstr. 34, Tel. 07242 / 69 2 90	19.12. Stadl-Paura
5.12. Schwanenstadt	20.12. Stadl-Paura
6.12. Föhrenapotheke Wels Föhrenstraße 15, Tel. 07242 / 55 9 55	21.12. Schwanenstadt
7.12. Lambach	22.12. Gunskirchen
8.12. Lambach	23.12. Stadl-Paura
9.12. Schwanenstadt	24.12. Lindenapotheke
10.12. Schwanenstadt	25.12. Schwanenstadt
11.12. Gunskirchen	26.12. Föhrenapotheke
12.12. Gunskirchen	27.12. Stadl-Paura
13.12. Lambach	28.12. Stadl-Paura
14.12. Lindenapotheke	29.12. Schwanenstadt
15.12. Falkenapotheke Wels Salzburger Straße - Ecke Schulstraße, Tel. 07242 / 45 4 2	30.12. Stadl-Paura
	31.12. Gunskirchen
	1. 1. ??????????????

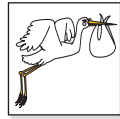


Wir trauern um unsere  
**VERSTORBENEN**  
Mitbürger

Verstorben ist:

Eibelhuber Eugenia, Karl-Köttl-Str. 1, im 95. Lebensj.

## FAMILIENNACHRICHTEN



Wir begrüßen die  
**NEUGEBORENEN**  
und wünschen den Eltern viel Freude!

Geboren wurden: Xu Jacqueline Yijing, Moser Emily,  
Halimi Florian, Hasani Erza



**Alles Gute zum Geburtstag!**

Mit den besten Wünschen für einen glücklichen  
Lebensabend gratulieren wir zur Vollendung

### 90. Geburtstag

Skrovny Anna, Ziegelstadl 15  
Kurz Maria, Karl-Köttl-Straße 1

### 80. Geburtstag

Neufeld Hermine, Carl v. Lindestraße 7  
Unterberger Friederike, Lenaustraße 3

### 75. Geburtstag

Ausserhuber Johann, Schussstatt 15  
Klausmayr Franz, Schussstatt 21

## DANK

für die Anteilnahme, die uns anlässlich des Ablebens meiner Gattin, unserer Mutter, Großmutter, Schwiegermutter und Cousine, Frau

**Theresia Eitzinger**

zuteil wurde und für die zahlreichen Kranz- und Blumenspenden.

Besonders möchten wir uns bei Herrn Dr. Karl Angermayr für die jahrelange gute ärztliche Betreuung sowie bei Herrn Pfarrer Pater Pius für die feierliche Gestaltung des Gottesdienstes und die Führung des Konduktes bedanken.

Allen Freunden und Bekannten danken wir für die Beteiligung am Begräbnis und die tröstenden Worte, alles Zeichen der Wertschätzung, die meiner Gattin und unserer Mutter entgegengebracht wurden.

**Die Angehörigen**

## Tierärztgemeinschaft Lambach

**Dr. Reisinger & Dr. Traintinger**

Salzburgerstrasse 36, 4650 Lambach

### Ordinationszeiten

Mo Mi Fr	16.00 - 18.30 Uhr
Di Do Sa	9.00 - 11.00 Uhr
Notfälle	nach Vereinbarung

Tel. Kleintiere	0 72 45 / 21 1 97
Tel. Großtiere	0 72 45 / 22 7 67

# Advent, Advent, ...

- 'Salzkammergut Advent' Bad Ischl**  
8.12.06 Busfahrt und Eintritt ab € 35,-
- 'Salzburger Adventsingen' Salzburg**  
Großes Festspielhaus  
8.12., 18.12.06 Busfahrt und Eintritt ab € 59,-
- 'Die Zauberflöte' Passau**  
Fürstbischöfliches Opernhaus  
10.12.06 Bus, Eintritt und Opernführung,  
RL: S. Hochreiter ab € 57,-
- 'Regensburger Domspatzen' Dom Passau**  
10.12.06 Busfahrt, Eintritt, RL: S. Hochreiter ab € 49,-
- 'Rebecca' Wien - Raimund Theater**  
16.12., 31.12.06 Bus und Eintritt ab € 60,-
- 'Afrika! Afrika!' Wien**  
Zirkusschau von André Heller  
9.12., 16.12.06, 6.1.07 Bus und Eintritt ab € 77,-
- 'The Sound of Music' Wien - Volkoper**  
Musical über die Trapp-Familie  
9.12., 16.12.06 Bus und Eintritt ab € 71,-
- Leipzig - Weihnachtsmarkt**  
8. - 10.12.06 Bus, \*\*\*\*Hotel/HP, Eintritt,  
RL: Dr. Richard Steurer € 264,-  
'Die Zauberflöte' Oper Leipzig ab € 34,-  
'Die lustige Witwe' Oper Leipzig ab € 41,-
- Advent in Westböhmen**  
Marienbad, Karlsbad, Eger und Franzensbad  
8. - 10.12.06 Bus, \*\*\*\*Hotel/HP, Eintritt,  
RL: Mag. Peter Gragger € 229,-
- Budapest - Weihnachtsmärkte**  
Mit Sisis Lieblingschloß Gödöllő  
8. - 10.12.06 Bus, \*\*\*\*Hotel/HP, RL: Mag. H. Mortenthaler € 202,-  
'Madame Butterfly' Staatsoper ab € 56,-

## Jahreswechsel in Europa

- Silvester in Köln**  
**'Starlight Express' Bochum**  
30.12.06 - 1.1.07 Bus, \*\*\*\*Hotel/NF und 1 Abendessen,  
Stadtrundgang, Eintritt ab € 294,-
- Silvester in Leipzig**  
30.12.06 - 2.1.07 Bus, \*\*\*\*Hotel/HP, HP, Eintritt,  
RL: Elisabeth Kneissl-Neumayer € 374,-  
'S. Sinfonie' Gewandhaus Leipzig: ab € 49,-  
'Die lustige Witwe' Oper Leipzig: ab € 62,-  
'Schwanensee' Oper Leipzig: ab € 59,-
- Silvester in Berlin**  
30.12.06 - 2.1.07 Bus, \*\*\*\*Hotel/NF und 1 Abendessen,  
RL: Mag. Eva Grmayer € 304,-  
'Die Hochzeit des Figaro' Deutsche Oper Berlin: ab € 75,-  
'Die Zauberflöte' Staatsoper Unter den Linden: ab € 42,-
- Silvester in Hamburg**  
29.12.06 - 1.1.07 Bus, \*\*\*\*Hotel/NF u. 2 Abendessen  
sowie Silvester-Dinner, Eintritt, RL: Dipl. VW O. Odabas € 434,-  
Disney's 'Der König der Löwen' ab € 72,-
- Silvester in Westböhmen**  
Marienbad, Karlsbad, Eger und Franzensbad  
29.12.06 - 2.1.07 Bus, \*\*\*\*Hotel/HP u. Silvester-Dinner,  
Eintritt, RL: Dr. Götz Wagemann € 474,-
- Silvester in Budapest**  
30.12.06 - 1.1.07 Bus, \*\*\*\*Hotel/HP,  
RL: Mag. Harald Mortenthaler € 249,-  
'La Bohème' Staatsoper Budapest: ab € 45,-  
'Die Fledermaus' Erkel Theater Budapest: ab € 34,-
- Silvester auf Mallorca mit Ausflügen nach**  
Soller, Fornalutx und Palma  
29.12.06 - 3.1.07 Flug ab Linz, Transfers, \*\*\*\*Hotel/HP,  
Ausflüge mit RL, Eintritt, Taxen € 740,-
- Silvester in Barcelona**  
Mit Ausflügen nach Montserrat und Girona  
29.12.06 - 2.1.07 Flug ab Linz, Transfers, \*\*\*\*Hotel/NF,  
Stadtbekichtigungen, Ausflüge, Netzkarte, Eintritt, Taxen,  
RL: Mag. Leo Neumayer € 756,-
- Silvester in Lissabon - mit Ausflügen nach**  
Tomar, Alcobaca, Obidos, Sintra und Cascais  
29.12.06 - 3.1.07 Flug ab Linz, Transfers, \*\*\*\*Hotel/NF,  
Stadtbekichtigungen, Ausflüge, Eintritt, Taxen,  
RL: Mag. Martin Knor € 670,-
- Silvester auf Madeira**  
Mit leichten Kurzwanderungen  
29.12.06 - 1.1.07 Flug ab Wien, inkl. Transfer ab  
Lambach, Bus, \*\*\*\*Hotel/HP, Taxen, RL: Edoardo Dias € 1.352,-

**Kneissl**  
**touristik**

Lambach, Linzer Str. 4, Fax 32365  
Tel. 20700 14 Fr. Mendt, 20700 53 Fr. Kovacs  
www.kneissltouristik.at



Ina Mendt

In unserem Reisebüro in Lambach können Sie Reisen aller nationalitäten bekanntesten und deutschen Reiseveranstalter, sowie Flüge, Fahrten, Hotelzimmer buchen.



Gerina Kovacs

# ABFALLKALENDER 2007

## Vergleichungstafel

In jährlich eine Reihe (2011 bis 2016) beim Dienstleister erhalten. Die Mitarbeiter werden durch einen zusätzlichen Einblick ermöglicht bzw. Nutzung der Gemeindefreie Stadt-Personal

## Grünabfall

Für die Entsorgung von Grünabfall stehen im Mülltrennungsbereich Lärmbeschneidung Sammeltonnen (TÖB) zur Verfügung. Diese können mit der Entsorgung zur Abfallbox bereit gestellt werden und werden je Woche 11. Großes Mengen Grünabfall können nach behördlicher Anweisung direkt zum Kompostierwerk Josef Auer, Adrians 2 in Eßl gebracht werden. (Tel.Nr. 0214324117)

## Müllabfuhrkalender Stadt-Personal

Donnerstag, Mittwoch 08.00-12.00 Uhr  
Freitag (Müllabfuhr) 08.00-12.00 Uhr

## Sperrmüll

Einbringungszeit 18.00-19.00 Uhr  
Abfallstoffe (Haus, Möbel, Kartons, etc.)  
Kunststoffabfälle, Klebstoffe, etc.  
Problemstoffe (Öl, Lacke, Medikamente, etc.)  
Kleinstmengen (z.B. Müll, etc.)  
Zugabe, Kompostierung...

Wenn Sie sich nicht sicher sind, ob und wo Sie Ihre Abfälle bzw. ausgeben und die Abfallboxen richtig entsorgen können, informieren Sie sich bitte beim

Mitarbeiter des ÖRN: 0214324117  
Abfallwirtschaftsbereich Stadt-Personal  
0214324117  
Gemeinde Lumbach 0214324117-10

Jänner	Februar	März	April	Mai	Juni
D 1	D 1	D 1	D 1	D 1	F 1
F 2	F 2	F 2	M 2	M 2	S 2
S 3	S 3	S 3	D 3	D 3	S 3
D 4	D 4	D 4	F 4	F 4	M 4
F 5	M 5	M 5	S 5	S 5	D 5
S 6	D 6	D 6	F 6	S 6	M 6
M 7	M 7	M 7	S 7	M 7	D 7
F 8	D 8	D 8	F 8	F 8	F 8
D 9	F 9	F 9	S 9	M 9	S 9
M 10	S 10	S 10	D 10	D 10	S 10
D 11	S 11	S 11	F 11	F 11	M 11
F 12	M 12	M 12	D 12	S 12	D 12
S 13	D 13	D 13	F 13	S 13	M 13
D 14	M 14	M 14	S 14	M 14	D 14
M 15	D 15	D 15	S 15	D 15	F 15
D 16	F 16	F 16	M 16	M 16	S 16
F 17	S 17	S 17	D 17	D 17	S 17
D 18	S 18	S 18	F 18	F 18	M 18
F 19	M 19	M 19	S 19	S 19	D 19
S 20	D 20	D 20	F 20	S 20	M 20
D 21	M 21	M 21	S 21	M 21	D 21
M 22	D 22	D 22	F 22	D 22	F 22
D 23	F 23	F 23	M 23	M 23	S 23
M 24	S 24	S 24	D 24	D 24	S 24
D 25	S 25	S 25	F 25	F 25	M 25
F 26	M 26	M 26	D 26	S 26	D 26
S 27	D 27	D 27	F 27	S 27	M 27
D 28	M 28	M 28	S 28	M 28	D 28
M 29	D 29	D 29	F 29	D 29	F 29
D 30	F 30	F 30	M 30	M 30	S 30
F 31	S 31	S 31	D 31	D 31	D 31

